

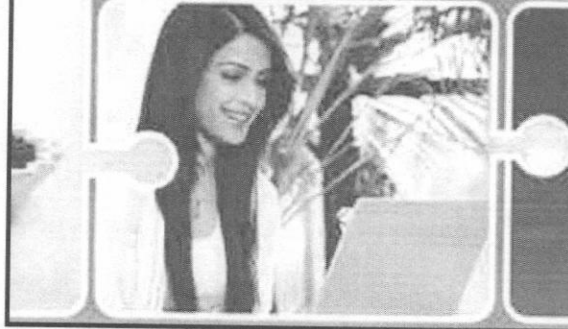


CONSUMER BANKING

صارف پینکاری



یہ ہے زندگی
یہ ہے ایک سی بی



CONSUMER BANKING



S.#	ITEMS	RATES	GL CODE
A SMART CARD(ATM/DEBIT CARD)			
1	(a)- Local	CLASSIC GOLD	
	(i) Renewal	Upto Rs.500/- Upto Rs.750/-	3030201030
	(b)- INTERNATIONAL:		
	(i) Renewal	Upto Rs.500/- Upto Rs.750/-	3030101600
2	Dispute Handling Charges:		
	(i) Domestic Sales Transaction dispute handling charges for debit/ATM cards.	Voucher Retrieval Fee = Rs.250/- per document	3060601030
	(ii) International Sales Transaction dispute handling charges for debit/ATM cards.	Voucher Retrieval Fee = Rs.800/- per document	3060601030
3	Cirrus Branded Smart Cards:		
	(i) Transaction made on ATMs (outside Pakistan)	Charges 2.75% or Rs. 250/- per transaction whichever is higher.	3030101230
	(ii) Balance Enquiry on ATMs (outside Pakistan)	Upto Rs. 100/- per transaction.	3030101230
4	Balance inquiry:		
	- MCB Customer at Mnet Member Bank	Upto Rs.4/- per transaction	3030201120
	- MCB Customer at 1Link ATM	Upto Rs.5/- per transaction	
5	Cash withdrawal made on MNET ATMs	Rs.10/- per transaction	3030201110
6	Cash withdrawal made on 1Link ATMs	Upto Rs.15/- per transaction (flat) Shall be charged to customer.	3030201110
7	IBFT from MCB ATM	Upto Rs. 100/- per transaction	
B MCB VISA DEBIT CARD			
1	Issuance of MCB (Visa Debit Card)	SILVER GOLD GOLD PLUS PLATINUM	
	(a) New Card	Upto Rs. 500/- 750/- 1,000/- 3,000/-	3030101480
	(b) Renewal	Upto Rs. 500/- 750/- 1,000/- 3,000/-	3030101480
	(c) Supplementary Card	Upto Rs. 500/- 500/- 500/- 1,000/-	3030101510
	(d) Replacement	Upto Rs. 500/- 750/- 1,000/- 3,000/-	3030101600



نمبر شمار	قسم	ریش	کی این کارڈ
سمارٹ کارڈ (ATM / ڈیبٹ کارڈ)			
A	1	کارتک	گولڈ
		5000 روپے تک	5000 روپے تک
1	(a) مقامی	3030201030	5000 روپے تک
			5000 روپے تک
2	(b) بین الاقوامی	3030101600	5000 روپے تک
			5000 روپے تک
2	تجارتی / کھانا کے چارجر	3060601030	دو چارجز retrieval فیس
			250 روپے فی دستاویز
3	(i) ڈیبٹ کارڈ / ATM کے لیے مقامی	3060601030	دو چارجز retrieval فیس
			800 روپے فی دستاویز
3	(ii) ڈیبٹ کارڈ / ATM کے لیے بین الاقوامی	3030101230	2.75 فیصد یا 250 روپے فی دستاویز (جنگی ریڈو)
		3030101230	100 روپے تک فی دستاویز
4	سائبر سہولت کے سمارٹ کارڈ	3030201120	13 روپے تک فی دستاویز
			50 روپے تک فی دستاویز
5	Mnet کے کرن پیسٹ پر ایم سی بی کے صارف سے	3030201110	10 روپے تک فی دستاویز
			10 روپے تک فی دستاویز
6	Link-1 کے کرن پیسٹ پر ایم سی بی کے صارف سے	3030201110	10 روپے تک فی دستاویز
			10 روپے تک فی دستاویز
7	Link-1 کے کرن پیسٹ پر ایم سی بی کے صارف سے	3030201110	10 روپے تک فی دستاویز
			10 روپے تک فی دستاویز
8	ایم سی بی کے کرن پیسٹ پر ایم سی بی کے صارف سے	3030201110	10 روپے تک فی دستاویز
			10 روپے تک فی دستاویز
ایم سی بی ویژہ ڈیبٹ کارڈ			
1	ایم سی بی (ویژہ ڈیبٹ کارڈ) کا اجراء	3030101480	5000 روپے تک
			5000 روپے تک
2	(a) نیا کارڈ	3030101480	5000 روپے تک
			5000 روپے تک
3	(b) تبدیلی	3030101510	5000 روپے تک
			5000 روپے تک
4	(c) خطی کارڈ	3030101600	5000 روپے تک
			5000 روپے تک
5	(d) تبدیلی	3030101600	5000 روپے تک
			5000 روپے تک

CONSUMER BANKING



S.#	ITEMS	RATES	GL CODE
2	Dispute Handling Charges		3030101660
	(i) Domestic Sales Transaction dispute handling charges for Visa Debit card.	Voucher Retrieval Fee = Upto Rs.250/- per document	
	(ii) International Sales Transaction dispute handling charges for Visa Debit cards.	Voucher Retrieval Fee = Upto Rs.800/- per document	
	(iii) Arbitration Charges	US\$ 500/- or equivalent Pak rupee	
3	International Transaction		
	(i) Transaction made on ATMs (outside Pakistan)	Charges 2.75% or Rs. 250/- per transaction whichever is higher.	3030101610
	(ii) Balance Enquiry on ATMs (outside Pakistan)	Upto Rs. 100/- Flat per transaction.	3030101640
4	Balance inquiry		3030101650
	- MCB Customer at Mnet Member Bank	Rs.4/- per transaction	
	- MCB Customer at 1Link ATM	Rs.5/- per transaction	
5	Cash withdrawal made on MNET ATMs	s.10/- per transaction	3030101620
6	Cash withdrawal made on 1Link ATMs	Upto Rs.15/- per transaction (flat) Shall be charged to customer.	3030101620
7	IBFT from MCB ATM	Upto Rs. 100 per transaction	
8	Foreign Transactions	2.0% on foreign transaction after conversion into US\$ and then billed into PKR to the customer inclusive of visa charges and statment/currency conversion loss against foreign transaction	
C SELF SERVICE CHANNELS			
1	IBFT Fee (Per Transaction)	Upto Rs.50/-	
D MCB MOBILE			
1	MCB Mobile: Annual / Renewal Fee IBFT Fee	Upto Rs. 300/-per annum Upto Rs.50/- Per Transaction.	



نمبر شمار	پہلو	رہن	نئی اڑکھ
2	تعارف کوئیٹا نے کے چارچز (i) وچ ڈاؤنٹ کارڈ کے لیے مٹا کی فروخت کی متاثرہ لیکن دین کے پنڈنگ چارچز (ii) وچ ڈاؤنٹ کارڈ کے لیے بین الاقوامی فروخت کی متاثرہ لیکن دین کے پنڈنگ چارچز (iii) ہائی کے چارچز	وچ ڈاؤنٹ ریتریول = ۲۵۰ روپے تک فی دستاویز وچ ڈاؤنٹ ریتریول = ۸۰۰ روپے تک فی دستاویز ۵۰۰ امریکی ڈالر یا اس کے مساوی پاکستانی روپے	3030101660
3	بین الاقوامی بین دین (i) ATMs پر کیا کیا لیکن دین (پاکستان سے باہر) (ii) ATMs پر پھنس کی معلومات (پاکستان سے باہر)	2.75 فیصد یا ۲۵۰ روپے فی لیکن دین (جو بھی زیادہ ہو) ۱۰۰ روپے تک فی لیکن دین	3030101660 3030101610 3030101640 3030101650
4	بیلنس کی معلومات Mnet کے کرنٹ بینک پر ایم سی بی کے صارف سے Link-1 پر ایم سی بی کے صارف سے	۳ روپے تک فی لیکن دین پر ۵ روپے تک فی لیکن دین پر	3030101620 3030101620
5	Mnet سے فی ایم سی بی کے صارف سے Link-1 سے فی ایم سی بی کے صارف سے	۱۰۰ روپے تک فی لیکن دین صارف سے ۵ روپے تک (قبضہ) کی لیکن دین پر چارج ہوں گے	
6	Link-1 سے فی ایم سی بی کے صارف سے	۱۰۰ روپے تک فی لیکن دین	
7	ایم سی بی کی اسے فی ایم سی بی سے IBFT	۲ فیصد غیر منگلی لیکن دین کی امریکی ڈالر میں پورے کے بعد پاکستانی روپے میں صارف کو مل کرے مٹا کی وچ ڈاؤنٹ کارڈ اور شیشٹ غیر منگلی کرنسی کی پورے کی ۱۰۰ میں ہوئے والا نقصان	
8	غیر منگلی لیکن دین		
C	سلیف سروس چینل		
1	IBFT نہیں (فی لیکن دین)	۵۰ روپے تک	
D	ایم سی بی موبائل		
	سالانہ / تبدیلی کی نہیں IBFT نہیں	سالانہ ۳۰۰ روپے تک فی لیکن دین پر ۵۰ روپے تک	



S.#	ITEMS	RATES			GL CODE
MCB VISA CREDIT CARD					
		GOLD	CLASSIC	PLATINUM	
1	Joining Fee	Free	Free	Free	
2	Annual Fee	Free	Free	Free	
3	Annual Chip Maintenance Fee	Rs.1500 p.a.	Rs.1000 p.a.	Rs.3,000/- p.a.	3050101140
4	Supplementary Annual Fee	Free	Free	Free	
5	Annual Supplementary Chip Maintenance Fee	Free	Free	Free	3050101140
6	Annual Fee/Per Visit Fee (a) Priority Pass Per Visit Fee (b) Priority Pass Replacement Fee	US\$ 35 or equivalent Pak Rupee Upto Rs. 500/-			
7	I-Cash on Call Processing Fee	3% for service fee/markup per month translated into an APR of upto 36% on daily basis from the booking date Rs. 250/- (per request) or upto 2% of amount whichever is higher			
8	Service Fee/Markup on Cash Transactions	3.25% for service fee/markup per month translated into an APR of upto 39% calculated on daily unpaid balance from date of transaction			3050101190
9	Service Fee/Markup Retail(Fixed APR)	3.25% for service fee/markup per month translated into APR of upto 39%			3060601030
10	Service Fee/Markup Retail (Variable APR i-revolve)	Upto 41% to 36% APR based on continuous revolve of per retail transaction for six months or above			3060601030
	This is charged on per retail transaction from an APR of 41% in first revolve month and based on revolving of the transaction the rate continues declining each month for six months to a minimum of 36% i.e sixth revolve month and continues at this rate till the transaction is fully paid.	MONTH	APR	PER MONTH	
		Month 1	Upto 41%	3.42%	
		Month 2	Upto 40%	3.33%	
		Month 3	Upto 39%	3.25%	
		Month 4	Upto 38%	3.17%	
		Month 5	Upto 37%	3.08%	
		Month 6 & beyond till the transaction is not fully settled	Upto 36%	3.00%.	
11	Late Fee	Rs.1000/- or 10% of minimum payment whichever is higher.			3050101210
12	Cash Advance Fee	Rs.750/- (per transaction) or upto 3% of the cash advance transaction amount (whichever is higher) plus all charges passed on by the acquiring bank.			3050101200
13	Voucher Retrieval Fee For Local For Foreign	Upto Rs.250/- per document Upto RS.800/- per document			3060601030
14	Credit Security	Upto 0.60% of total monthly outstanding balance			3060601030
15	i-Insure i-Insure Package 1 i-Insure Package 2 i-Insure Package 3 i-Insure Plus Package 4 Wallet Protection	Rs. 600/- per month Rs. 300/- per month Rs. 200/- per month Rs. 355/- per month Rs. 75/- per month			



نمبر شمارہ	نظم	رہن	نئی دہلی کوڈ
ایم سی بی ویزہ کریڈٹ کارڈ			
1	شمارت کی فیس	گولڈ	پلاٹینم
2	سالانہ فیس	مفت	مفت
3	Chip کی دیکھ بھال کی سالانہ فیس	10,500 روپے سالانہ	10,000 روپے سالانہ
4	طرحی کارڈ کی سالانہ فیس	مفت	مفت
5	طرحی Chip کی دیکھ بھال کی فیس	مفت	مفت
6	سالانہ فیس/آئی ماکس فیس	135 امریکی ڈالر یا اس کے مساوی پاکستانی روپے 10,500 روپے تک	
7	(a) پرائمری پاس کارڈ پر زبردستی فیس (b) پرائمری پاس کارڈ پر چھٹی کی فیس آئی ٹی بی آئی کال	سروس فیس/آئی مینڈ مارک اپ کے لیے 3 فیصد، بلیک کی تاریخ سے روزانہ کی بنیاد پر APR میں شامل لائے گا 36 فیصد 250 روپے (آئی درخواست) یا 4 فیصد کی رقم تک، جو کہ زیادہ ہو سروس فیس/مارک اپ کی مینڈ کے لیے 3.25 فیصد لیکن دین کی تاریخ سے روزانہ کی بنیاد پر پھر اور مشترکہ فیس کے حساب سے APR میں پریمیم تک 39 فیصد تک	
8	پراسیونگ فیس سروس فیس/کیش کے لین دین پر مارک اپ	39 فیصد تک کے APR میں شامل لائے گا مینڈ مارک اپ/سروس چارجز کے لیے 3.25 فیصد	
9	سروس فیس/ریٹیل مارک اپ (گلسڈ APR)	39 فیصد تک کے APR میں شامل لائے گا مینڈ مارک اپ/سروس چارجز کے لیے 3.25 فیصد	
10	سروس فیس/مارک اپ ریٹیل (گھیر پھر APR i-revolve)	چھ ماہ وار کم کے لیے 41 فیصد لیکن دین کے مسلسل گردش کی بنیاد پر 41 فیصد سے 36 فیصد تک APR	
11	لیٹ فیس	APR	نی مینڈ
12	منجلی نقدی کی فیس	1 41 فیصد تک 3.42 فیصد	2 40 فیصد تک 3.33 فیصد
13	دو چر retrieval فیس	3 39 فیصد تک 3.25 فیصد	4 38 فیصد تک 3.17 فیصد
14	مقامی کے لیے غیر مقامی کے لیے	5 37 فیصد تک 3.08 فیصد	6 36 فیصد تک 3.00 فیصد
15	کریڈٹ سٹیٹمنٹ آئی انشور	کامپل طور پر تسلیم ہو جائے گا	
	1 100 روپے ماہانہ	3050101210 100 روپے یا کم (ادائیگی کا) فیصد، جو کہ زیادہ ہو	
	2 300 روپے ماہانہ	3050101200 50 روپے (آئی لین دین) یا نقدی کی منجلی لین دین کی رقم کا	
	3 400 روپے ماہانہ	3 فیصد تک (جو کہ زیادہ ہو) کے علاوہ حاصل شدہ وینچ کے	
	4 350 روپے ماہانہ	ادارہ کارڈ چارجز	
	5 500 روپے ماہانہ	3060601030 250 روپے کی دستاویز	
		3060601030 800 روپے کی دستاویز	
		3060601030 ماہانہ چارجز 0.60 فیصد تک	

CONSUMER BANKING



S #	ITEMS	RATES	GL CODE
16	i-Plan	3% Service fee markup translated into an APR of 36% p.a	
	Processing fee	Rs.250/- per request or upto 2% of amount requested (whichever is higher)	3050101340
	Prepayment charges	Rs.1,000 or 5% of outstanding instalment balance (whichever is higher)	
17	i-Dial	3% Service fee markup translated into an APR of 36% p.a	
	Processing fee	Rs.250/- per request or upto 2% of amount requested (whichever is higher)	
	Prepayment charges	Rs.1,000 or 5% of outstanding instalment balance (whichever is higher)	3050101350
18	i-Switch	1.83% Service fee markup translated into an APR of 22% p.a	
	Processing fee:	Rs.250/- per request or upto 2% of amount requested (whichever is higher)	
	Prepayment charges:	Rs.1,000 or 5% of outstanding instalment balance (whichever is higher)	
19	Arbitration Charges for Disputed Transactions	US\$ 500 or equivalent Pak Rupee	3060601030
20	Card Replacement Fee	Upto Rs.500/-	3050101220
21	Cheque Return Charges/ Insufficient funds on Auto debit	Upto Rs.750/-	3050101220
22	Foreign Transactions	Upto 3.5% on foreign transaction after conversion into US\$ and then billed into PKR to the customer inclusive of visa charges and statement / currency conversion loss against foreign transaction	3060601030
23	Utility, Telco & Club Bill Payments	Rs 25/- per request	
24	i- educate	1.83% Service fee markup translated into an APR of 22% p.a	
	Processing Fee	Rs.250/- per request	
<p>Note: All charges are exclusive of government taxes and are subject to change in rate which will be at the discretion of the Bank and will be notified to the customer accordingly</p>			



نمبر شمار	آئیں	رہن	کی ڈال کرو
16	آئی۔ چائن پراسیکشن مقررہ وقت سے پہلے ادائیگی کے چارجز	36 فیصد کے APR میں تہہ پٹی کے مارک اپ / سرورس فیس 3 فیصد ۲۵۰ روپے فی درخواست شدہ درخواست کردہ رقم کا 2 فیصد (جیجی زیادہ ہو) ۱۰۰۰۰ روپے یا اس سے زیادہ کے پتھرس کا ۵ فیصد (جیجی زیادہ ہو)	3060601030
17	آئی۔ ڈائل پراسیکشن مقررہ وقت سے پہلے ادائیگی کے چارجز	36 فیصد سالانہ کے APR میں تہہ پٹی کا مارک اپ / سرورس فیس 3 فیصد ۲۵۰ روپے فی درخواست شدہ درخواست کردہ رقم کا 2 فیصد (جیجی زیادہ ہو)	3050101350
18	آئی۔ سوئیچ پراسیکشن مقررہ وقت سے پہلے ادائیگی کے چارجز	22 فیصد سالانہ کے APR میں تہہ پٹی کا مارک اپ / سرورس فیس 1.83 فیصد ۲۵۰ روپے فی درخواست شدہ درخواست کردہ رقم کا ۲۴ فیصد (جیجی زیادہ ہو) ۱۰۰۰۰ روپے یا اس سے زیادہ کے پتھرس کا ۵ فیصد (جیجی زیادہ ہو)	3060601030
19	تھانز عدین دین کے لیے ٹائی کے چارجز	۵۰۰ امریکی ڈالر یا اس کے مساوی پاکستانی روپے	3050101220
20	کارڈ کی تہہ پٹی فیس	۵۰۰ روپے تک	3050101220
21	چیک کی واپسی کے چارجز / آنڈیوٹ میں ڈاکائی فز	۵۰ روپے تک	3060601030
22	بیرون ملک لین دین	امریکی ڈالر میں تہہ پٹی اور بھرصارف کو پاکستانی روپے میں مل کرنے کے بعد فی مقررہ لین دین پر 3.5 فیصد مشمول دین چارجز اور سٹنٹ / فیئر ٹی لین دین کی حد میں گرنے کے چارجز سلفے کا نقصان۔	
23	پینٹینی، ٹیکو اور کپ ٹی ادا کی گئیاں	۲۵ روپے فی درخواست	
24	آئی۔ ایگریٹ پراسیکشن	22 فیصد سالانہ کے APR میں تہہ پٹی کا مارک اپ سرورس فیس 1.83 فیصد ۲۵۰ روپے فی درخواست	

نوٹ:
تمام چارجز سرکاری ٹیکسوں کے بغیر ہیں اور یہ تہہ پٹی کی شرٹ پر ہیں، جو کہ ٹیکس کی سواہر پر کی جاسکتی ہیں اور اس کے مطابق صارف کو مطلع کر دیا جائے گا۔



S.#	ITEMS	RATES			GL CODE
F	MCB LITE				
		MCB LITE 0	MCB LITE 1	MCB LITE 2	
1	Activation / Joining Fee	Free	Free	Free	3030102040
2	Annual Fee (inclusive of all taxes)	Rs. 300 inclusive of SED/Sales Tax			3030102100
3	Cash in / Deposit Fee (At Branch)	Free			
4	Cash out / Withdrawal Fee	AT MCB ATM	AT BRANCH	*	3030102070
	Upto Rs. 25,000/-	Free	Rs. 100 or 1% (Whichever is higher)		
	Above Rs. 25,000/-	N/A	Free		
5	Air Time Purchase (www.mcb-lite.com)	Free			
		WALLET TO WALLET	WALLET TO CORE BANKING A/C	CORE BANKING A/C TO WALLET	
6	Funds Transfer	Free	Free	Free	
7	Utility Bill Payment (Through Mobile)	Free			
8	POS Transaction	Free			
9	IBFT Fee (Sending)				1090803770
	a) IBFT Fee Sending (Internet)	Upto Rs. 20 per transaction			
	b) IBFT Fee Sending (ATM)	Upto Rs. 100 per transaction			
10	Card Replacement Fee				3030101770
	(a) Card Replacement Fee	Upto Rs. 500/- per transaction			
11	Balance Inquiry				
	(a) Balance Inquiry via ATM (OFF-US -Mnet)	Rs. 4/- per transaction			3030702030
	(b) Balance Inquiry via ATM (OFF-US -iLink)	Rs. 5/- per transaction			3030702150
	(c) International Balance Inquiry	Rs. 50/- per transaction			3030201120
12	ATM withdrawals OFF-US				
	(a) ATM withdrawals OFF-US (Mnet)	Upto Rs. 10/- per transaction			3030701030
	(b) ATM withdrawals OFF-US (i-Link)	Upto Rs. 15/- per transaction			3030701150
	(c) ATM withdrawals (International usage)	Upto 2.75% - of amount or Rs.250/- (whichever is higher)			3030101810
13	Voucher Retrieval Fee	Upto Rs. 250/- (local) Rs. 800/- (International) (Per Documents)			3030101830
14	Arbitration Charges	Upto US\$ 500/- or equivalent			1090803050
15	Statement Request (Hardcopy)	Upto Rs. 35/- (Inclusive of FED)			3030101840
16	Foreign Transactions	2.0% on foreign transaction after conversion into US\$ and then billed into PKR to the customer inclusive of visa charges and statement/currency conversion loss against foreign transaction			
G	MCB eGate (e-Commerce / Online Acquiring)				
1	Membership Fee	Upto Rs. 55,000/- per merchant			
2	Merchant Setup Fee	Upto Rs. 4,500/- per month			
3	Discount Rate	Upto 3.50% per transaction			

* No charges will be applied for upgradation of MCB LITE.

[illegible]

ایم سی بی لائٹ کو اپ گریڈ کرنے پر کوئی جاری لاگو نہیں ہوگا



S.#	ITEMS	RATES			GL CODE
MCB VISA PREPAID					
		Freedom Package1	Liberty Package2	Ease Package3	
1	Card Issuance (Nil for load amount above Rs. 10,000)	Rs.100/-	Rs.75/-	Rs.50/-	3030101740
2	Utility Bill Payment (per bill payment)	Rs.20/-	Rs.20/-	Rs.20/-	3030101880
3	Card replacement	Rs.100/-	Rs.100/-	Rs.100/-	3030101770
4	Annual Fee	Rs.100/-	Rs.100/-	Rs.100/-	3030101750
5	Re- Load Fee	Nil	Nil	Nil	3030101760
6	International usage	Upto 3% on foreign transaction after conversion into US\$ and then billed into PKR to the customer inclusive of visa charges and statement / currency conversion loss against foreign transaction			3030101820
7	Balance inquiry at 1Link ATMs	Rs.5/-	Rs.5/-	Rs.5/-	1090803140
8	Balance inquiry at MNET ATMs	Rs.4/-	Rs.4/-	Rs.4/-	1090803140
9	ATM Withdrawals 1link ATMs	Rs.15/-	Rs.15/-	Rs.15/-	1090803140
10	ATM Withdrawals (MNET)	Rs.10/-	Rs.10/-	Rs.10/-	1090803140
11	ATM Withdrawals (International)	Rs.200	Rs.200	Rs.200	
12	Voucher Retrieval Fee	Upto Rs.250/-per document (Local) all categories Upto Rs.800/-per document (Int.) all categories			3030101830
13	Arbitration charges	US\$ 500 or equivalent			1090803050
14	Statement of account on request (hard copy)	Rs.35/-	Rs.35/- (Inclusive of FED)	Rs.35/-	3030101840
15	Card Personalization fee	Rs.200/-	Rs.200/-	Rs.200/-	3030101850
Note : All charges are per transaction, except for item (12) where charges are per document.					

نمبر کار	قسم	ریش	بی ایس ڈی
ایم سی بی ویژہ پری پیڈ			
H		فریم 1	لیٹی 2
		بکس 3	بکس 3
3030101740	کارڈ کا اجراء (۱۰,۰۰۰ روپے سے زائد رقم کے لیے NIL)	۵۰ روپے	۵۰ روپے
3030101880	پیشگی بل کی ادائیگی (فی بل کی ادائیگی)	۲۰ روپے	۲۰ روپے
3030101770	کارڈ کی تہہ چلی	۱۰۰ روپے	۱۰۰ روپے
3030101750	سالا فیس	۱۰۰ روپے	۱۰۰ روپے
3030101760	دو بار وڈ کرانے کی فیس	NIL	NIL
3030101820	غیر ملکی بین دین	امریکی ڈالر میں تہہ چلی اور پھر سالا فیس کو پانچ ستانی روپے میں مل کرنے کے بعد غیر ملکی بین دین پر 3 فیصد شامل دین: چارجز اور سٹینڈرڈ غیر ملکی بین دین کی مدد سے کرنسی کے چارسلے کا نقصان۔	
1090803140	بیلنس کی معلومات ڈیریر 1-Link اسے ایم	۵ روپے	۵ روپے
1090803140	بیلنس کی معلومات ڈیریر Mnet اسے ایم	۳ روپے	۳ روپے
1090803140	اسے ایم سے رقم ٹھکانے ڈیریر 1-Link اسے ایم	۱۵ روپے	۱۵ روپے
1090803140	اسے ایم سے رقم ٹھکانے (MNET)	۱۰ روپے	۱۰ روپے
	اسے ایم سے رقم ٹھکانے (بین الاقوامی)	۲۰۰ روپے	۲۰۰ روپے
3030101830	retrieval فیس	۲۵۰ روپے فی دستاویز (مقامی) تمام اقسام ۸۰۰ روپے فی دستاویز (بین الاقوامی) تمام اقسام	
3030101840	ٹاکسی کے چارجز	۱۵۰۰ امریکی ڈالر یا مساوی	
3030101840	درخواست پر کھانے کی سٹینڈرڈ (بارڈ کا پی)	۳۵ روپے	۳۵ روپے
		(شمار لکھنا، لکھنا، لکھنا)	
3030101850	کارڈ کی پرستار تہہ چلی	۲۰۰ روپے	۲۰۰ روپے
نوٹ:			
تمام چارجز بین دین پر چارج ۱۲ کے علاوہ جہاں چارجز دستیاب ہیں۔			



S.#	ITEMS	RATES	GL CODE
CUSTODIAL SERVICES			
1	For CDC eligible securities		
	i) Initial Deposit Fee (one time charge)	Rs.0.04 per share deposit fee to be charged monthly.	3060601150
	ii) Transaction/Settlement Fee	Rs.0.05 per share upto 70,000 shares thereafter Rs.3,500 per settlement CDC charges will be applicable.	3060601150
	iii) Custody/Position Fee	0.30% p.a over month end market value of shares.	3060601150
	iv) Withdrawal Fee	Rs.0.40 per share/script to be charged at the time of withdrawal.	3060601150
	v) Participation Fees (one time charge)	Rs.3,000/- for individuals Rs.5,000/- for institutions	3060601150
	vi) Documentation Fee for sub account	Rs.1,000/- one time fixed	3060601150
	vii) Monthly Fee for sub account	Rs.300/- for individuals	3060601150
	viii) Requested statement Fee	Rs.35/- per statement	3060601150
	ix) Communication/Mailing charges	Actual plus 5% of Actual	3060601150
	x) Stamp Fee	Actual	3060601150
2	For Physical Securities		
	i) Settlement charges per trade per security including all corporate actions and registration.	Rs.0.05 per share upto 70,000 shares, thereafter Rs. 5,000/- per settlement	3060601150
	ii) Custody Charges	0.30% p.a. over month end market value of share.	3060601150
	iii) Documentation, Communication/Mailing and Stamp Fee	Actual	3060601150
<p>Note: For individuals, there is a minimum monthly charge of Rs.1,000/- If actual billed amount is less than Rs.1,000/-, in case actual is more than this figure, the higher amount will be billed.</p>			
CONSUMER PRODUCTS			
1	(i) Personal Loans (PL)		
	i) Processing Fee	1% of the loan amount or Rs.2,500/- whichever is higher	3030101180
	ii) Full Prepayment Fee:		
	a) 1st Year *	Upto 10% of remaining principal amount	3060702030
	b) 2nd - 3rd year	Upto 5% of remaining principal amount	
	c) 4th & subsequent years of financing	Upto 4% of remaining principal amount	
	iii) Partial prepayment Fee:		
	a) 1st Year *	Upto 10% of partial paid amount	3060702030
	b) 2nd - 3rd year	Upto 5% of partial paid amount	
	c) 4th & subsequent years of financing	Upto 4% of partial paid amount	
	iv) Late payment charges	10% of instalment	3060702070
	v) Banker's Cheque Reissuance charges if lost by customer	Upto Rs.500/-	3030401010
	vi) Balance confirmation certificates	Upto Rs.500/-	3060601030
	vii) Duplicate half yearly statement	Free	
	(ii) Student Personal Loans		
	i) Processing Fee	Rs 5,000/- Non-refundable	
	All other charges - prepayment, late payment/ Banker's Cheque reissuance charge/balance confirmation certifications/ duplicate half yearly statements are waived for Student Personal Loans.		

نمبر شمار	ریش	کی ایل کوڈ
کسٹومر ٹیلر سروسز		
1	CDC کی ایل سیکورٹیز کے لیے (i) بیج کرانے کی یا نقدی ٹیکس (ایک بار ادائیگی) (ii) لین دین / تحفہ کی ٹیکس (iii) جوڑی / ہڈیوں کی ٹیکس (iv) گھڑائے کی ٹیکس (v) حرکت کی ٹیکس (ایک بار وصولی) (vi) ذیلی کھاتے کے لیے دستاویزات کی ٹیکس (vii) ذیلی کھاتے کے لیے ہاپڈیکس (viii) درخواست کردہ اسٹینڈٹ کے لیے (ix) رابطہ / ایک کے چارز (x) ٹکٹ (ٹاسپ) کی ٹیکس فریکٹل سیکورٹی کے لیے	3060601150 3060601150 3060601150 3060601150 3060601150 3060601150 3060601150 3060601150 3060601150 3060601150 3060601150
2	(i) تمام کارپوریٹ کلائمٹ اور رجسٹریشن کے ساتھ فی سیکورٹی تحفہ کے چارز (ii) جوڑی کے چارز (iii) رجسٹریشن / ایک اور اسٹپ کی ٹیکس	3060601150 3060601150 3060601150
نوٹ: آگراسٹل کی جانے والی رقم ۱۰۰۰۰ روپے سے کم ہو تو ٹرانزیکشن کے لیے بانڈ کم از کم چارز ۱۰۰۰۰ روپے ہیں۔ اگر اسٹل اس رقم سے زیادہ ہو تو زیادہ والی رقم کا ٹیکس کیا جائے گا۔		
کنزیومر پراڈکٹس		
1	(i) ذاتی قرضہ جات (PL) (a) پیمائش (b) دوسرا تیسرا سال (c) چوتھا اور سہ ماہی کے آگے آئے والے سال (iii) جزوی پیمائش اور سہ ماہی کے چارز (a) پیمائش (b) دوسرا تیسرا سال (c) چوتھا اور سہ ماہی کے آگے آئے والے سال (iv) بعد از وقت ادائیگی کے چارز (v) منجز چیک کے دوبارہ اجراء کے چارز، اگر صارف سے ہم ہو جائے (vi) سٹش کی قلم پین کا ٹیکس (vii) ششماہی ٹینٹ کے ٹیکس (ii) طلباء کے ذاتی قرضہ جات (i) پریسٹنٹ ٹیکس طلباء کے ذاتی قرضہ جات کے لیے تمام دیگر چارز رجسٹریشن اور سٹش، بعد از وقت ادائیگی، منجز چیک کے دوبارہ اجراء کے چارز، سٹش کی قلم پین کا ٹیکس، ششماہی ٹینٹ کے ٹیکس کو چھوڑ دیا گیا ہے۔	3030101180 3060702030 3060702030 3060702030 3060702030 3060702070 3030401010 3060601030



S.#	ITEMS	RATES	GL CODE
(iii) MCB Home Loan			
	i) Documentation charges		
	a) Processing Fee	Rs 7,500/- Non Refundable (Rs.4,000/- in case of BTF)	3030101170
	b) Legal Stage 1	At Actual	
	Legal Stage 2	At Actual	
	c) Income Estimation	At Actual	
	d) Appraisal Fee	At Actual	
	e) Property Insurance	0.1% of estimated construction cost in case of house and full market value in case of apartment / flat	
	ii) Full Prepayment Fee (non-BTF cases):		
	1st year *	Upto 5% of remaining principal amount	3060702050
	2nd year	Upto 4% of remaining principal amount	
	3rd and subsequent years of financing	Upto 3% of remaining principal amount	
	iii) Full Prepayment Fee (BTF cases):		
	1st year	Upto 10% of remaining principal amount	3060702050
	2nd year	Upto 8% of remaining principal amount	
	3rd and subsequent years of financing	Upto 6% of remaining principal amount	
	iv) Partial Prepayment Fee:		
	Only after completion of first calendar year, up to 10% of the remaining outstanding will be allowed as balloon payment/partial prepayment without any charges. Any amount prepaid above 10% of outstanding principal in a calendar year or prepayment in the first year will have prepayment penalty charges as below:		
	During 1st year	Upto 5% of partial paid amount	3060702050
	2nd year	Upto 4% of partial paid amount	
	3rd and subsequent years of financing (See note below)	Upto 3% of partial paid amount	
	v) Late payment charges	10% of instalment	3060702080
	vi) Banker's Cheque Reissuance charges if lost by customer	Upto Rs.500/-	3030401010
	vii) Balance confirmation certificates	Upto Rs.500/-	3060601030
	viii) Duplicate half yearly statement	Free	
Note: A year is equal to 12 installments from date of disbursement. A maximum of 2 partial prepayments are permissible in a year at 6 months interval and the minimum amount for a partial prepayments should be equal to 5% of Principal outstanding			
(iv) Business Sarmaya (Running Finance)			
	i) Documentation Charges		
	a) Processing Charges:	Rs.7,500/- Non Refundable (Rs.4,000/- in case of BTF)	3030101210
	b) Legal Stage 1	Rs.1,000/- or actual whichever is higher	
	Title Verification(if applicable)	Rs.1,500/- or actual whichever is higher	
	Legal Stage 2 (Professional Fee)	Rs.2,000/- or actual whichever is higher	
	Lien Marking Charges	Rs.1,500/- or actual whichever is higher	



شیڈول آف چارجز



S.#	ITEMS	RATES	GL CODE
	c) Income Estimation d) Appraisal Fee	Rs.5,000/- or actual whichever is higher Rs.3,000/- or actual whichever is higher	
	ii) Line Renewal charges	Rs.10,000 or 0.25% of line limit, whichever is higher.	3030101200
	iii) Balance confirmation certificates (required by customer other than auditors)	Upto Rs.500/-	3060601030
	iv) Banker's Cheque Reissuance charges if lost by customer	Upto Rs.500/-	
	v) Penal Markup rate after 45 days of default	3% extra markup on outstanding principal balance	
	vi) Late payment Charges	10% of instalment or Rs 1,000/- whichever is higher	
(v) Business Sarmaya (Term Loan)			
	i) Documentation charges:		
	a) Processing Charges	Rs.7,500/- Non Refundable (Rs.4,000/- in case of BTF)	
	b) Legal Stage 1	Rs.2,500/- or actual whichever is higher	
	Legal Stage 2	Rs.2,000/- or actual whichever is higher	
	c) Income Estimation	Rs.5,000/- or actual whichever is higher	
	d) Appraisal Fee	Rs.3,000/- or actual whichever is higher	
	e) Property Insurance	0.1% of loan amount	
	ii) Full Prepayment Fee (non-BTF cases)		3060702040
	1st year *	Upto 5% of remaining principal amount	
	2nd year	Upto 4% of remaining principal amount	
	3rd and subsequent years of financing	Upto 3% of remaining principal amount	
	iii) Full Prepayment Fee (BTF cases)		
	1st year *	Upto 10% of remaining principal amount	
	2nd year	Upto 8% of remaining principal amount	
	3rd and subsequent years of financing	Upto 6% of remaining principal amount	
	iv) Partial Prepayment Fee: After completion of first calendar year, only 10% of the remaining outstanding will be allowed as balloon payment/partial prepayment without any charges. Any amount prepaid above 10% of outstanding principal in a calendar year or prepayment in the first year will have prepayment penalty charges as below:		
	During 1st year	Upto 5% of partial paid amount	
	2nd year	Upto 4% of partial paid amount	
	3rd and subsequent years of financing (See note below)	Upto 3% of partial paid amount	
	v) Late Payment charges	10% of instalment or Rs 1,000/- whichever is higher	
	vi) Banker's Cheque Reissuance charges (if lost by dealer)	Upto Rs.500/-	
	vii) Balance confirmation certificates (required by customer other than auditors)	Upto Rs.500/-	
Note: Maximum 2 partial repayment in a year allowed with 6 months interval.			
(vi) Car4U (Auto Finance/Lease)			
	i) Processing Fee		3030101180
	New Car	Upto Rs.4,500/- non-refundable	
	Used & Imported Car	Upto Rs.5,000/- non-refundable	

[illegible]



S.#	ITEMS	RATES	GL CODE
	ii) Full Prepayment Fee:		3060702040
	1st year *	Upto 8% of remaining principal amount	
	2nd year	Upto 5% of remaining principal amount	
	3rd year and all subsequent years of financing	Upto 3% of remaining principal amount	
	iii) Full Prepayment Fee(3 months Instalment Deferred Product)		3060702040
	1st year *	Upto 10% of remaining principal amount	
	2nd year	Upto 7% of remaining principal amount	
	3rd year and all subsequent years of financing	Upto 3% of remaining principal amount	
	iv) Partial Prepayment Fee:		3060702040
	1st year *	Upto 7% of partial paid amount	
	2nd year	Upto 5% of partial paid amount	
	3rd year and all subsequent years of financing	Upto 3% of partial paid amount	
	v) Repossession charges	At Actual	3060601080
	vi) Late payment charges	10% of instalment	3060702060
	vii) Income estimation charges	At Actual	3030401010
	viii) Balance confirmation certificates (required by customer other than auditors)	Rs.500/-	3060601030
	ix) Vehicle evaluation/Parking/Legal Charges	Upto Rs.10,000/-	3060601030
	x) NOC for lien removal after 1 month of case settlement	Free	3060601030
	xi) NOC for Issuance of Duplicate Registration Book	Free	3060601030
	xiii) Vehicle Appraisal charges for new applicants (where applicable)	At Actual	3060601030
	xiv) Duplicate half yearly statement	Free	
* A year is equal to 12 instalments from date of disbursement ** A maximum of 2 partial prepayment are permissible in a year at 6 months interval and the minimum amount for a partial prepayment should be equal to 6 monthly instalments			



نمبر شمار	آئٹم	ریش	کیا بل کرو
3060702040	(ii) عمل رقم کی جلد اور انجلی کی فیس پہلے سال دوسرے سال تیسرے سال اور آٹے واسٹے گھنٹے تمام سال	بیس سال رقم کا ۸ فیصد بیس سال رقم کا ۵ فیصد بیس سال رقم کا ۳ فیصد	
3060702040	(iii) عمل رقم کی جلد اور انجلی کی فیس (۳ ماہ کی اقسام ۲۵ تحریکی کی اقسام)	بیس سال رقم کا ۱۰ فیصد بیس سال رقم کا ۵ فیصد بیس سال رقم کا ۳ فیصد	
3060702040	(iv) یکم عمل رقم کی جلد اور انجلی کی فیس پہلے سال دوسرے سال تیسرے سال اور آٹے واسٹے گھنٹے تمام سال	بیس سال رقم کا ۵ فیصد بیس سال رقم کا ۵ فیصد بیس سال رقم کا ۳ فیصد	
3060601080	(v) دو بار روکیت کے چارز	اصل پر	
3060702060	(vi) بعد اس وقت اور انجلی کے چارز	تھکا ۱۰ فیصد	
3030401010	(vii) آمدنی کے تحفہ کے چارز	اصل پر	
3060601030	(viii) ٹینس کی خدمت میں کام روکیت (محاسب کے علاوہ صارف کا مطلوب شدہ)	۵۰۰ روپے	
3060601030	(ix) گاڑی کی قیمت کا تحفہ / پارکنگ / گاڑی چارز	۱۰,۰۰۰ روپے تک	
3060601030	(x) کیس کے تحفہ کے ایک ماہ بعد گاڑی حق (استحقاق) پانے کے لیے اجازت نامہ (NOC)	مفت	
3060601030	(xi) رجسٹریشن کمپنی نقل کے اجراء کے لیے اجازت نامہ	مفت	
3060601030	(xii) سٹے درخواست گزار کے لیے گاڑی کی قیمت کے تحفہ کے چارز (جہاں لاگو ہوں)	اصل پر	
	(xiii) شہر یا ٹینٹ کے نقل	مفت	

۱۰ ایک سال رقم اور اس کے ۱۱ اقسام سے لے کر ۱۱ اقسام کے برابر ہے۔
۲۰۰ ایک سال میں ۱۶ لاکھ کے لئے سے زیادہ سود و کمالات اور انجلیوں کی اجازت ہے اور ایک ہیکل ۱۱ اقسام ۲۰۰ لاکھ اقسام کے برابر ہوتی ہے۔

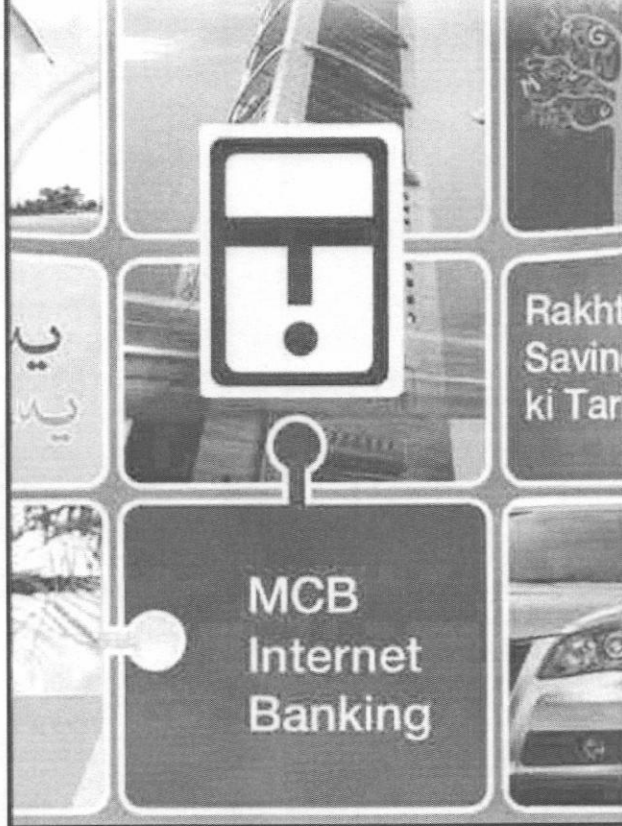
CONSUMER BANKING

This page is intentionally left blank



INTERNATIONAL BANKING

بین الاقوامی بینکاری



INTERNATIONAL BANKING



S.P	ITEMS	RATES	GL CODE												
A	IMPORTS														
1	Documentary Credit (LC) Where total volume of import LC business of a customer during a calendar year is: Upto Rs.50 Million Above Rs.50 Million upto Rs.75 Million Above Rs.75 Million upto Rs.100 Million Above Rs.100 Million upto Rs.150 Million Above Rs.150 Million Minimum Charges	<table><thead><tr><th>First Quarter</th><th>Each Subsequent Quarter</th></tr></thead><tbody><tr><td>Upto 0.40%</td><td>Upto 0.30%</td></tr><tr><td>Upto 0.35%</td><td>Upto 0.25%</td></tr><tr><td>Upto 0.30%</td><td>Upto 0.20%</td></tr><tr><td>Upto 0.25%</td><td>Upto 0.15%</td></tr><tr><td>Negotiable</td><td></td></tr></tbody></table> Upto Rs.2,000/-	First Quarter	Each Subsequent Quarter	Upto 0.40%	Upto 0.30%	Upto 0.35%	Upto 0.25%	Upto 0.30%	Upto 0.20%	Upto 0.25%	Upto 0.15%	Negotiable		3030401080
First Quarter	Each Subsequent Quarter														
Upto 0.40%	Upto 0.30%														
Upto 0.35%	Upto 0.25%														
Upto 0.30%	Upto 0.20%														
Upto 0.25%	Upto 0.15%														
Negotiable															
Notes: a) - Group Heads are authorized to refund LC Commission on prorata basis upon cancellation of LC before its expiry. However while refunding prorata commission for unexpired period, care should be taken that the commission for partial usage should be charged subject to minimum of Rs.2,000/- b) LC confirmation charges / charges outside Pakistan, where applicable, will be recovered on case to case basis. c) Plus applicable Swift / Courier charges															
2	Revalidation commission for expired LCs	Commission to be charged from the date subsequent to the date of expiry of LC at rates applicable in case of opening of fresh LC.	3030401080												
Notes: 1) LC commission will be calculated on the amount of liability as per foreign exchange rate prevailing on the date of revalidation 2) Revalidation commission will be charged upon acceptance of documents by the applicant drawn against expired LCs for the period beyond original expiry of the LC.															
3	Non-reimbursable LC under Barter/ Aid/ Loans and authorization to pay Minimum Charges	Upto 1% for first quarter Upto 0.30% for each subsequent quarter Upto Rs. 1,500/-	3030401080												
4	LC opened under "Suppliers Credit", "Pay As You Earn Scheme" and "Deferred Payment" LCs for period over one year	Upto 0.40% per quarter upto final payment. (At the time of opening of LC commission to be charged on full amount of LC liability plus interest payable thereon for the period from the date of opening of the LC till the expiry of LC. Thereafter commission is to be recovered on six monthly basis on outstanding / reducing liability) as per revised schedule of charges applicable as on date.	3030401080												
5	Registration of contract with SBP in respect of Private Foreign Currency Loans obtained by borrowers in Pakistan from foreign lenders.	Upto Rs.5,000/- as handling charges	3030401620												
6	Issuance of undertaking favouring SBP for providing forward cover exchange risk under "Suppliers/Buyers Credit", "Pay As You Earn Scheme" and "Deferred Payment LCs for period over one year" on behalf of applicant. Minimum Charges	Upto @ 1.50% commission to be charged per annum on reducing liability Upto Rs.1,500/-	3030401080												



نمبر	نوع	درآمدات	نوع
A			
1	درآمداتی قرضہ (ایلی)	جہاں سال کے دوران صارف کے مالیاتی کاروبار کا مکمل پیمانہ	
3030401080	برآمدہ سرمایہ	مکمل سرمایہ	ڈسٹن رو چیکنگ ہو
	0.30 فیصد	0.04 فیصد	ڈسٹن رو چیک سے زیادہ 0.05 فیصد رو چیک
	0.25 فیصد	0.35 فیصد	ڈسٹن رو چیک سے زیادہ 0.05 فیصد رو چیک
	0.20 فیصد	0.30 فیصد	ڈسٹن رو چیک سے زیادہ 0.05 فیصد رو چیک
	0.15 فیصد	0.25 فیصد	ڈسٹن رو چیک سے زیادہ 0.05 فیصد رو چیک
	قابل سہا	قابل سہا	ڈسٹن رو چیک سے زیادہ 0.05 فیصد رو چیک
	0.0000 فیصد	0.0000 فیصد	ڈسٹن رو چیک سے زیادہ 0.05 فیصد رو چیک
2	قیمت شدہ ایلی کو دوبارہ فروخت کرنے کا لین	قیمت شدہ ایلی کی مدد کی لین	قیمت شدہ ایلی کو دوبارہ فروخت کرنے کا لین
3030401080	قیمت شدہ ایلی کی مدد کی لین	قیمت شدہ ایلی کی مدد کی لین	قیمت شدہ ایلی کی مدد کی لین
	0.30 فیصد	0.30 فیصد	قیمت شدہ ایلی کی مدد کی لین
	0.25 فیصد	0.35 فیصد	قیمت شدہ ایلی کی مدد کی لین
	0.20 فیصد	0.30 فیصد	قیمت شدہ ایلی کی مدد کی لین
	0.15 فیصد	0.25 فیصد	قیمت شدہ ایلی کی مدد کی لین
	قابل سہا	قابل سہا	قیمت شدہ ایلی کی مدد کی لین
	0.0000 فیصد	0.0000 فیصد	قیمت شدہ ایلی کی مدد کی لین
3	پانڈا رازداری قرضہ اور اکرانے کی لین	پانڈا رازداری قرضہ اور اکرانے کی لین	پانڈا رازداری قرضہ اور اکرانے کی لین
3030401080	پانڈا رازداری قرضہ اور اکرانے کی لین	پانڈا رازداری قرضہ اور اکرانے کی لین	پانڈا رازداری قرضہ اور اکرانے کی لین
	0.30 فیصد	0.30 فیصد	پانڈا رازداری قرضہ اور اکرانے کی لین
	0.25 فیصد	0.35 فیصد	پانڈا رازداری قرضہ اور اکرانے کی لین
	0.20 فیصد	0.30 فیصد	پانڈا رازداری قرضہ اور اکرانے کی لین
	0.15 فیصد	0.25 فیصد	پانڈا رازداری قرضہ اور اکرانے کی لین
	قابل سہا	قابل سہا	پانڈا رازداری قرضہ اور اکرانے کی لین
	0.0000 فیصد	0.0000 فیصد	پانڈا رازداری قرضہ اور اکرانے کی لین
4	"Pay as you Earn Scheme" اور "Deferred Payment" کے تحت ایلی کی لین	"Pay as you Earn Scheme" اور "Deferred Payment" کے تحت ایلی کی لین	"Pay as you Earn Scheme" اور "Deferred Payment" کے تحت ایلی کی لین
3030401080	"Pay as you Earn Scheme" اور "Deferred Payment" کے تحت ایلی کی لین	"Pay as you Earn Scheme" اور "Deferred Payment" کے تحت ایلی کی لین	"Pay as you Earn Scheme" اور "Deferred Payment" کے تحت ایلی کی لین
	0.30 فیصد	0.30 فیصد	"Pay as you Earn Scheme" اور "Deferred Payment" کے تحت ایلی کی لین
	0.25 فیصد	0.35 فیصد	"Pay as you Earn Scheme" اور "Deferred Payment" کے تحت ایلی کی لین
	0.20 فیصد	0.30 فیصد	"Pay as you Earn Scheme" اور "Deferred Payment" کے تحت ایلی کی لین
	0.15 فیصد	0.25 فیصد	"Pay as you Earn Scheme" اور "Deferred Payment" کے تحت ایلی کی لین
	قابل سہا	قابل سہا	"Pay as you Earn Scheme" اور "Deferred Payment" کے تحت ایلی کی لین
	0.0000 فیصد	0.0000 فیصد	"Pay as you Earn Scheme" اور "Deferred Payment" کے تحت ایلی کی لین



S.#	ITEMS	RATES	GL CODE
7	Issuance of No objection certificate (NOC) regarding forward exchange booking through other bank at importer's request.	LC amount Upto Rs. 1 Million Over Rs. 1 Million	Charges per application Upto Rs. 800 Upto Rs. 1200
8	Registration of Import Contract Per Transaction (foreign & local)		
	Contract Business: Upto Rs. 50 Million Upto Rs. 100 Million Over Rs. 100 Million	Upto 0.30% Upto 0.25% Negotiable	3030401630
	Minimum Charges	Upto Rs.1,500/-	
9	Amendment in LC/Contract		3030401080 3030401630
	(a) Amendment without increase in amount or extension in expiry date	Upto Rs.1,400/- per transaction. (plus applicable SWIFT charges)	
	(b) Amendment involving increase in amount and/or extension in expiry date	Upto Rs.1,400/- per transaction plus applicable commission as per Item 1, 4, 5 & 8 on page No. 5 & 6	
10	Advance payment to suppliers for Import against which LC / Import Contract has not been registered.	Upto Rs.0.15%	3030401640
	OR Remittance after receipt of Import documents. (Open Account Transactions)		3030401650
	Minimum Charges	Upto Rs.1,500/- (plus applicable SWIFT charges)	
11	Import on Collection Basis (Foreign Import Documentary Bills for Collection)		
	a) Handling commission.	i) Upto Rs.1,200/- per collection if charges are on Drawee's (Importer's) account ii) US\$75/- if charges are on Drawer's (Exporter's) account	3030401060
	b) Return unpaid.	US\$100/- (Flat) from remitting bank plus courier charges & other charges, if any.	3060401010
12	Service charges		
	(a) Service charges against all import bills. (Collection & LC Bills)	Upto 0.15%	3060401010
	Minimum Charges	Upto Rs.1,500/-	
	(b) Form "T" handling charges	Upto Rs. 25/- per "T" Form	3060401010
13	Reimbursement charges (payable to reimbursing bank).	At actual	3030401080
14	a) Delivery order issued for release of consignment in the absence of original transport documents.	Upto Rs.2,000/-	3030401670
	b) Arrangement/Endorsement Fee in case title/transport documents are drawn in favour of MCB without prior permission in Foreign Inward Documentary Bills for Collection.	a) If charges are on Drawee's (Importer's) account Upto Rs 1,000/- b) If charges are on Drawer's (Exporter's) account US \$ 50/- deductible from proceed.	3030401080
15	Clearance of Consignment under terms of Limit Approval or unarranged clearance by the Bank.	a) Commission against approved limit Upto @ 0.20% on C&F value b) Commission Upto @ 0.25% on C&F value on forced clearance. c) No charges if customer pays directly to C & F agent	3030401680
	Minimum Charges	Upto Rs.1,000/-	



ردیف	موضوع	تقریر	نمبر	موضوع	ردیف
3030401080	بروز درخواست کے چار جزی	LC کی رقم 1 ملین روپے تک 1 ملین روپے ڈاؤن	7	درآمد کنندہ کی درخواست پر دوسرے بینک کے ذریعے کارورڈر کی کھلیج بینک کے متعلق فراہم کی گئی سرٹیفکیٹ (NOC)	7
3030401630	کاروباری معاہدہ 10 ملین روپے تک 10 ملین روپے تک 10 ملین روپے تک کم از کم چار جزی	0.30 فیصد تک 0.25 فیصد تک قابل کٹ پینشن 5.00 ملین روپے تک	8	درآمدی معاہدے کی رجسٹریشن برسٹن بین (مقامی اور برقی) کاروباری معاہدہ 10 ملین روپے تک 10 ملین روپے تک 10 ملین روپے سے ڈاؤن کم از کم چار جزی	8
3030401080	LC معاہدے میں ترسیم		9	LC معاہدے میں ترسیم	9
3030401630	10 ملین روپے تک کی لین دین کے علاوہ نقد و برقی چار جزی 10 ملین روپے تک کی لین دین اور کمزوری پیش میا میٹیاں مؤخر 5، 15، 30، 60، 90، 120، 180، 240، 360، 480، 600، 720، 840، 960، 1080، 1200، 1320، 1440، 1560، 1680، 1800، 1920، 2040، 2160، 2280، 2400، 2520، 2640، 2760، 2880، 3000، 3120، 3240، 3360، 3480، 3600، 3720، 3840، 3960، 4080، 4200، 4320، 4440، 4560، 4680، 4800، 4920، 5040، 5160، 5280، 5400، 5520، 5640، 5760، 5880، 6000، 6120، 6240، 6360، 6480، 6600، 6720، 6840، 6960، 7080، 7200، 7320، 7440، 7560، 7680، 7800، 7920، 8040، 8160، 8280، 8400، 8520، 8640، 8760، 8880، 9000، 9120، 9240، 9360، 9480، 9600، 9720، 9840، 9960، 10000		10	(a) رقم امانت کی ختم شدہ شرح میں سے پیش کے بغیر ترسیم (b) رقم امانت اور بائع شدہ رقم میں سے پیش کے بغیر ترسیم	10
3030401640	0.15 فیصد روپے تک		11	درآمد کے لیے سپلائر کو کھلی دیا گیا جس کی حد میں LC درآمدی معاہدہ میں پیش کیا گیا	11
3030401650	5.00 ملین روپے تک (علاوہ کارورڈر کی چار جزی)		12	درآمدی دستاویزات کی وصولی کے بعد مقامی آرڈر کے ذریعے رقم بھیجا (دو ملین کاؤنٹ لائنز کا تعلق)	12
3030401060	(a) اگر چار جزی روپے تک کے کاؤنٹ پر ہیں تو 100 روپے کی وصولی تک (b) اگر چار جزی روپے تک کے کاؤنٹ پر ہیں تو 5 ملین روپے کی ڈاؤن		13	وصولی کی بنیاد پر درآمد (نچر کی درآمد کے ساتھ برقی یا طلبہ کھلے کرنے کے لیے) (a) پائلٹ کھلیش (b) لمبا دور دورہ سٹی	13
3030401010	رقم پیچیدہ ہو چکا ہے بلکہ 10 ملین روپے کی ڈاؤن (علاوہ کارورڈر کی چار جزی اور دو ملین روپے کی ڈاؤن)		14	سرکاری چار جزی (a) تمام بلوں کی حد میں سرکاری چار جزی (کلیٹن اور LC جزی) کم از کم چار جزی (b) تمام بلوں کے پیچیدہ چار جزی	14
3030401010	0.15 فیصد تک 5.00 ملین روپے تک 10 ملین روپے تک		15	خرق شدہ رقم کی ادائیگی کے چار جزی (خرق کرنے والے بینک کا ادائی)	15
3030401080	10 ملین روپے تک		16	اصل راز پیورٹ میں دہشت گردانہ سرگرمیوں کی سرپرستیاں کے خلاف (a) کارپوریشن آرڈر (b) تمام ترقیاتی کمیشن فری کھلی دہشت گردانہ سرگرمیوں کے لیے پھیلنے والی مہارت کے بغیر راز پیورٹ کے خلاف دہشت گردانہ سرگرمیوں کے خلاف پیش کیا جا رہا ہے	16
3030401670	10 ملین روپے تک		17	معدود منظوری کی شرط کے تحت مالی کیسٹریٹنگ و بینک کی جانب سے پیرزادہ تمام دہشت گردانہ سرگرمیوں کے خلاف	17
3030401680	(a) C&F، بل پر منظور شدہ دہشت گردانہ 0.20 فیصد کی شرح تک پیش (b) جزی کی پیشکش پر C&F 0.25 فیصد کی شرح تک پیش (c) صاف کے C&F کے خلاف دہشت گردانہ سرگرمیوں کی ڈاؤن نہیں ہوئے 10 ملین روپے تک		18	معدود منظوری کی شرط کے تحت مالی کیسٹریٹنگ و بینک کی جانب سے پیرزادہ تمام دہشت گردانہ سرگرمیوں کے خلاف	18

INTERNATIONAL BANKING



S.#	ITEMS	RATES	GL CODE
16	Sight Import Bills under LCs:	Mark-up (as per policy circulars/credit approval) plus commission as under	
	(a) When retired within 10 days from the date of negotiation *	No Commission.	
	(b) When retired after 10 days but within 20 days from the date of negotiation *	Commission Upto @ 0.20 per Rs.100/- on purchase price	3030401690
	(c) When retired after 20 days but within 35 days from the date of negotiation *	Commission Upto @ 0.25 per Rs.100/- on purchase price	3030401690
	(d) When retired after 35 days but within 50 days from the date of negotiation *	Commission Upto @ 0.30 per Rs.100/- on purchase price	3030401690
	(e) When retired after 50 days from the date of negotiation *	Commission Upto @ 0.45 per Rs.100/- on purchase price	3030401690
Notes: *Date of negotiation means value date when Bank's Nostro Account is Debited. M-up and Commission will be applied on outstanding amount (after reducing the cash margin). **No mark up to be charged in case 100% interest free cash margin is deposited on or before the date of negotiation*			
17	a) Usance Bills drawn under letters of credit other than "Pay As You Earn Scheme", "Suppliers Credit" and "Deferred Payment Letters of Credits of period over one year."	Rs.1,200/-per bill, (Flat) at the time of retirement of bill. In addition, acceptance commission Upto @ 0.15% per month for the period beyond validity of letter of credit.	3030401710
	b) Extension in maturity of Usance Bills under L/C / Contract	Service charges up to Rs.1,500/- Flat per bill.	
	Minimum Charges	Upto Rs.1,000/-.	
18	Import Bills under Forced PAD i.e. payment not received on due date	Markup plus commission Upto @ 0.45 %- on outstanding finance plus handling charges and commission recoverable on usance bills under LCs. Compliance of PR-8 to be ensured in case of Forced PAD (where applicable).	3030401700
19	Discrepant documents handling charges under Import LCs.	a) If charges are on Applicant's account:- All charges for correspondence SWIFT etc. plus Foreign Bank's charges (if any) b) If charges are on Beneficiary's account:- US\$75/- or equivalent	3060401010
Note : No charges to be recovered in case such charges have already been charged under any of the institutional arrangements such as "Private Labeling"			
20	LC cancellation charges	Upto Rs.2,000/- per LC Plus SWIFT charges	3030401080
21	Commission in lieu of exchange earnings if importer arranges Foreign Exchange Cover through another Bank for effecting payment of Import transaction lodged with MCB	Commission up to @ 0.10% plus Handling Charges Rs.800/- Flat	
22	Freight certificate for import on FOB basis.	Up to Rs.1,000/- per certificate	

[illegible]



S.#	ITEMS	RATES	GL CODE
EXPORTS			
1	Letters of Credit:		
	(a) Advising (Foreign and Inland)	Upto Rs.2,000/- (US \$ 50/- for outside Pakistan) plus applicable courier/swift charges (At Actual)	3030401720
	(b) Amendment Advising(Foreign and Inland)	Upto Rs.1,200/- (US \$ 50/- for outside Pakistan) plus applicable courier/swift charges (At Actual)	3030401720
	(c) Negotiation of Rupee bills under export Letters of Credit. Minimum Charges	Upto 0.25%/- Rs. 500/- plus applicable courier/swift charges (At Actual)	3030401110
	(d) Negotiation commission on all export bills purchased/discounted i) Clean Documents ii) Discrepant Documents	Upto Rs.1,000/- Up to Rs. 2,000/-	3030401110
<i>Note:- In case of overdue negotiated bill, Mark-up as per bank's approved applicable rate to be recovered.</i>			
	(e) Addition of Confirmation (Foreign and Inland) Minimum Charges	To be approved by FID on case to case basis Upto 0.25% or Rs. 5,000 per quarter (whichever is higher) (Subject to availability of country /cross border risk limits.)	3030401110
	(f) Transfer of export LC.(Foreign and Inland)	Upto Rs.1,500/-	3030401720
	(g) Reimbursement payment to other local Banks from Non-Resident Rupee Accounts/ACU Accounts.	Upto Rs.1,000/-	3030401110
2	When documents are sent to other bank for negotiation under restricted letter of credit.	Upto Rs.1,000/- plus applicable courier charges (At Actual)	3030401110
3	Documentary Bills without exchange difference earnings.	Upto Rs.500/- per collection.	3030401110
4	Handling Charges:		
	(a) Duty Draw Back Claims. Minimum Charges	Upto @ 0.25% per case Rs. 250/-	3030401730
	(b) Issuance/Reissuance/Duplicate of Annex'A' for the purpose of claiming duty draw back	Upto Rs.250/- per transaction	3030401730
	(c) On all SBP/Govt.Related Subsidy Claims Minimum Charges	Upto 0.15%, per transaction. Upto Rs.250/- per transaction	3030401300
	(d) On collection of Exp.Dev.Surcharge	Upto Rs.80/- per transaction	3030401730
	(e) Research & Development Support Claims (RAD) Minimum Charges	Upto 0.25%, per transaction Upto Rs.250/- per transaction	3030401290
	(f) Export Advance Payments Minimum Charges	Upto 0.15%, per transaction. Upto Rs.1,500/- per transaction	3030401740
	(g) i) ERF Part-I, where pre-shipment is obtained from MCB whereas export is routed through other bank. ii) ERF II - NOC for Entitlement	Upto Rs.2,000/- per shipment Up to Rs. 1,000/- per NOC	3030401110

نمبر چار	آئٹم	ریش	کیا گیا
-8	برآمدات		
1	لیٹر آف کریڈٹ	3030401720	2۰,۰۰۰ روپے تک (چرون پاکستان کے لیے ۵ امریکی ڈالر) کے علاوہ مائیکرو وصول ڈاک اور فوری چارجز (اصل پر)
	(a) ایڈوانسنگ (چرون ملک اور اندرون ملک)	3030401720	۱۰,۰۰۰ روپے تک (چرون پاکستان کے لیے ۵ امریکی ڈالر) کے علاوہ مائیکرو وصول ڈاک اور فوری چارجز (اصل پر)
	(b) ایڈوانسنگ برائے ترمیم (چرون ملک اور اندرون ملک)	3030401110	0.25 فیصد تک
	(c) برآمدی لیٹر آف کریڈٹ کے تحت رہنمائی پر مذاکرات	3030401110	۵۰۰ روپے کے علاوہ مائیکرو وصول ڈاک اور فوری چارجز (اصل پر)
	کم از کم چارجز		
	(d) تمام ترے سے گئے / کوئی شدہ برآمدی بلوں پر مذاکراتی کمیشن		
	(i) شفاف دستاویزات		
	(ii) اشتقاقی دستاویزات		
	نوٹ:		
	ڈاکومنٹس شدہ برآمدی صورت میں بینک کی منظور کردہ شرح کے مطابق ماک اپ وصول کیا جائے گا۔		
	(e) اضافے کی کوٹنگ (چرون ملک اور اندرون ملک)	3030401110	تیس سے تیس کی بنیاد پر FID سے منظوری
	کم از کم چارجز		
	(f) برآمدی LC کی منتقلی (چرون ملک اور اندرون ملک)	3030401720	0.25 فیصد یا ۵,۰۰۰ روپے فی سہ ماہی تک (جو بھی زیادہ ہو)
	(g) برآمدی رہنمائی پر پینا کاؤنٹ / ACU / اکاؤنٹس سے دیگر مقامی بینکوں کو ادائیگیوں کی ادائیگی۔	3030401110	(ملک میں) سرحد پار نقصانات کی شرح کے حصول سے شروع ہو
2	جب دستاویزات محدود لیٹر آف کریڈٹ کے تحت مذاکرات کے لیے دوسرے بینک کو بھیجے جاتے ہیں۔	3030401110	۱۰,۰۰۰ روپے تک
3	دستاویزاتی برائے پینا کاؤنٹ کے فرق کے بنا۔	3030401110	۵۰۰ روپے تک فی وصولی پر
4	پینڈنگ چارجز		
	(a) معمول کی ادائیگی کے لیے	3030401730	بریکس کا 0.25 فیصد کی شرح تک
	کم از کم چارجز		
	(b) معمول کی ادائیگی کے مقصد کے لیے بیکس ۸۰ کے اجراء	3030401730	بریکس دین پر ۰.۲۵ روپے تک
	دو یا زیادہ اجراء		
	(c) ٹینٹ بینک / حکومت سے متعلق وصول کی ادائیگی کے لیے	3030401300	بریکس دین پر 0.15 فیصد تک
	کم از کم چارجز		
	(d) برآمدات کے ترقیاتی معمول کی وصولی	3030401730	بریکس دین پر ۰.۲۵ روپے تک
	(e) برآمدی ایڈوانسنگ / ریفرنس (RAD) کے لیے	3030401290	بریکس دین پر 0.25 فیصد تک
	کم از کم چارجز		
	(f) برآمدات کی منتقلی ادائیگیاں	3030401740	بریکس دین پر 0.15 فیصد تک
	کم از کم چارجز		
	(g) ERF (i) ایس ایس پی ٹی ٹی ایس ایس پی ٹی سے حاصل کی گئی ہو تو برآمدی مائیکرو بینک کے ذریعے کرائی گئی ہو۔		بریکس دین پر ۰.۲۰ روپے تک
	(ii) ERF II ترقی کے لیے	3030401110	بریکس دین پر ۰.۲۰ روپے تک
	NOC		



S#	ITEMS	RATES	GL CODE
	(h) In lieu of exchange earnings where exporter sells foreign exchange to some other bank where as documents were sent for collection by MCB	Upto 0.10% (flat) per transaction.	3060402010
	Minimum Charges	Upto Rs.1,000/-	
	(i) NOC issuance charges against "E" Forms to be utilized through any other bank	Upto Rs. 500/- per "E" Form	3060402010
5	Service charges against export documents sent on collection basis where payment cover is already received in our Nostro Account.		3060402010
	Upto 150 million	Upto 0.15 %	
	Above 150 million	Upto 0.13 %	
	Minimum Charges	Upto Rs.1500/-	
6	Charges for registration of contract for Export of Raw Cotton with State Bank of Pakistan and subsequent handling of shipping documents for return of Bank Guarantee from State Bank of Pakistan.	Up to Rs. 1,200/- per transaction	
7	Handling Charges on applications under "Private Commodity Exchange Arrangement With Foreign Parties"	Up to 0.40% Minimum up to Rs. 1,000/-	
REMITTANCES			
1	Outward Remittances :	Upto 0.1% of the value	
	(a) Money transfer under general permission or specific approval of SBP or from Foreign Currency Accounts.	i) Minimum US\$ 5/- per item upto value of US\$ 100 or its equivalent. ii) Minimum upto US\$ 8/- above US\$ 100 or its equivalent	3030401010
	(b) Inquiries regarding non-receipt of funds where the bank acted correctly	Rs. 300/- each plus applicable Swift charges (At Actual)	3060601030
	(c) Communication charges for Back to Back transactions - Remittances below or equal to US\$ 100 or its equivalent - Remittances above US\$ 100 or its equivalent	50% of normal charges i.e., US\$ 15/- or its equivalent per transaction US\$ 30/- or its equivalent per transaction	3060602030
	(d) Inward collection relating to Foreign Currency Accounts received from abroad or local banks or our own branches with foreign currency payment involved.	US\$ 3/- for collection upto US\$ 1,000/- 0.1 % for collection above US\$ 1,000/- (Maximum US\$ 6, Minimum US\$ 3)	3060601030
	(e) Remittance from Foreign Currency Account within ten days of FCY deposit in cash i) Upto USD 10,000 (or equivalent currency) ii) USD 10,001 (or equivalent currency) and above	0.25% 0.50%	3060601030
	Note: In addition to above, commission/service charges/recovery of courier/postage/fax/SWIFT charges will also be made according to prescribed tariff (wherever applicable).		



نمبر شمار	آئٹم	ریش	کیا لکھو
5	(h) زرمبادلہ کی آمدنی کی جگہ سے جہاں بڑا مکتدہ غیر ملکی زرمبادلہ کی آمد، چیک کو بچا ہے جبکہ وصولی کے لیے دستاویزات پر ریوایٹھ کی بنیاد پر کیے جاتے ہیں۔ کم از کم چار چار (i) کسی دوسرے بینک کے ذریعے استعمال ہونے والے "E" فارم کی مدد سے NOC کے اجراء کے چار چار وصولی کی بنیاد پر کیے گئے بڑا مکتدہ دستاویزات کی مدد سے سروس چار چار جہاں سپلائر کو سپلائی کار سے ڈسٹریکٹ ڈسٹ میں حاصل کیا گیا ہو۔ ۵۰ ملین تک ۵۰ ملین سے زائد کم از کم چار چار	برٹین دین پر 0.10 فیصد (قیمت) تک ۱۰۰۰۰۰ روپے تک ہر "E" فارم پر ۵۰۰۰ روپے تک	3030402010 3030402010 3060402010
7	ملٹی فور پر غیر ملکی پارٹنروں سے ایڈوانس کے چار کے نظام کے تحت درخواستوں کے چار تک چار چار	0.40 فیصد تک کم از کم ۱۰۰۰۰ روپے تک	3030401110
ترسیلات زر			
1	بیرون ملک ترسیلات زر (a) غیر ملکی کرنسی اکاؤنٹ سے یا SBP کی خصوصی منظوری یا عام اجازت کے تحت رقم کی منتقلی کم از کم چار چار (b) انٹرنیشنل منی ہونے سے متعلق معلومات جہاں بینک نے فیکٹ کام کیا ہو۔ (c) ملین دین کی تائید کے لیے روڈ اپ کے چار چار ۱۰۰۰۰ امریکی ڈالر سے کم یا مساوی یا اس کے مساوی ترسیلات زر ۱۰۰۰۰ امریکی ڈالر سے زائد یا اس کے مساوی ترسیلات زر (d) غیر ملکی یا مقامی بینکوں یا غیر ملکی کرنسی کی ادارت سے متعلق ہمارے ایجنسی برائچس سے حاصل کردہ غیر ملکی کرنسی اکاؤنٹ سے متعلق آمدنی ملے وصولی زیادہ سے زیادہ کم از کم چار چار (e) فارم کرنسی اکاؤنٹ سے ترسیلات زر جمع کرانے کے دن دن کے اندر ایک تک (i) ۱۰۰۰۰ امریکی ڈالر تک (یا اس کے برابر کرنسی) (ii) ۱۰۰۰۰ امریکی ڈالر (یا اس کے مساوی کرنسی) اور اس سے زائد	(i) ۵ امریکی ڈالر ۱۰۰۰ امریکی ڈالر تک یا اس کے مساوی قیمت تک کی ہر منتقلی (ii) ۱۰۰۰ امریکی ڈالر یا اس کے برابر کرنسی کی مدد سے کم از کم ۱۸ امریکی ڈالر تک ۱۸ امریکی ڈالر ہر ۳۰۰ روپے کے علاوہ اگر گورنمنٹ کی چار چار (اصل پر) برٹین دین پر چار چار چار چار ۵۰ فیصد یعنی ۵ امریکی ڈالر یا اس کے مساوی برٹین دین پر ۳۰ امریکی ڈالر یا اس کے مساوی ۱۰۰۰ امریکی ڈالر کی وصولی کے لیے ۱۳ امریکی ڈالر ۱۰۰۰ امریکی ڈالر سے زائد یا اس کے مساوی وصولی کے لیے 0.1 فیصد ۶ امریکی ڈالر ۱۳ امریکی ڈالر 0.25 فیصد { کم از کم ۱۰۰ روپے سے کم ترسیلات زر کے دن دن کے اندر ایک تک 0.50 فیصد { چار چار روپے سے کم	3030401010 3060601030 3060602030 3060601030 3060601030
نوٹ: اوپر دیے گئے کیلچ اسرار میں چار چار کرنسی کی وصولی یا وصول ڈاکٹرز کے علاوہ مقرر کردہ نرخ نامہ کے مطابق سوائف چار چار چار چار کی وصولی کیے جانے کے (جہاں کی ڈاکٹر)			

INTERNATIONAL BANKING



S.#	ITEMS	RATES	GL CODE
2	Inward Remittances :		
	(a) Inward Foreign Draft, where payment made to beneficiary, after payment is received in our Nostro Accounts (other than Home Remittances). Minimum Charges	0.15% - Rs.400/-	3030401010
	(b) Inward cheques expressed in foreign currency drawn on foreign currency A/cs received from local / up-country bank's branches for payment in Pak Rupees after conversion at authorized dealers buying TT clean rates. Minimum Charges	0.15% Commission. Rs.400/-	3030401010
	Note: In addition to above, commission / service charges / recovery of courier /postag/fax/ SWIFT charges will also be made according to prescribed tariff (wherever applicable)		
D	MISCELLANEOUS		
1	Authenticate and relay messages a) Outward i.e. If sent on behalf of a local FI to a foreign bank b) Inward i.e. If sent on behalf of a foreign bank to a local FI (a) Fax/Telephone i) Domestic : ii) Foreign : a) Single page b) More than one page (b) Courier. (c) Charges to be claimed from remitting bank against inward remittances if mentioned 'OUR'	Up to Rs. 1,500 plus applicable SWIFT charges mentioned at (i) above Up to US\$ 50 plus applicable SWIFT charges mentioned at (i) above At actual. At actual. At actual. At actual. Upto US\$ 30/- or its equivalent per message MT-103 for amount of 100 US\$ and above or its equivalent No charges will be claimed from Non-Nostro Servicing Agents/Banks	3060602050 3060602030 (For Others) 3060602105 (For Trade Transactions only) 3060601030
2	Standing Instructions charges in foreign currency account.	US\$ 6/- per instruction	3060601030
3	Credit Information Report including Credit Report on Foreign Suppliers/ Buyers with prior intimation to the customer	a) At actual as charged by the Foreign Bank / Agent / Credit Reporting Agency Which Provides the report b) No Charges if report is provided to Scheduled Bank / DFI in Pakistan for bank's own customer, US \$ 50 where report is provided to a bank outside Pakistan c) Postage/Courier/Fax/Swift charges to be recovered according to the prescribed Tariff.	3030401110

[illegible]



S.#	ITEMS	RATES	GL CODE
5	Cancellation (a) Banker's Cheque cancellation charges for i) Foreign Currency Account. ii) Under general permission or specific approval of SBP. (b) Cancellation of Inward Swift Messages - Remittances below or equal to US\$ 100 or its equivalent - Remittances above US\$ 100 or its equivalent	Rs.500/- per item Plus applicable SWIFT/postage charges (At Actual), should not be charged from Pakistan Remittance Initiative (PRI) related foreign exchanged arrangement as per SBP instructions. Applicable to previously issued instruments as well. Rs.350/- US\$ 15/- or its equivalent per transaction US\$ 30/- or its equivalent per transaction - SWIFT/Postage charges will also be added accordingly - Should not be charged from Pakistan Remittance Initiative (PRI) related foreign exchanged arrangement as per SBP instructions.	3060601030 3060601030 3060601030
6	Issuance of duplicate Foreign Banker's Cheque	Rs.500/- Plus applicable Correspondent/ SWIFT/postage charges	3060601130
7	Issuance of Business performance certificate (at customer's request.)	Upto Rs.1,000/-	3060402010
8	Purchase of Foreign Traveller Cheques/Drafts etc.	Rs.500/- (Flat)	3030401010
9	Outward Collection for Foreign Currency Accounts.	0.15% Minimum US \$ 10 whichever is higher along with applicable courier charges	3060601030
10	Clean Bills (cheque, bank draft etc.)	Upto Rs.100/- per collection.	3030401110
11	Local US \$ collection & settlement: a) For Collection of instrument b) For instrument return unpaid.	Up to Rs.300/- plus courier /Fax/Telephone charges at actual. This includes Rs.100/- payable to NIFT for its services Up to Rs.450/- plus courier /Fax/Telephone charges at actual. This includes Rs.200/- payable to NIFT for its services	3030401110
12	For any enquiry requested by customer beyond 2 years relating to trade transactions	Up to Rs. 1,000	
Note: in addition to above correspondent charges, postage, SWIFT, courier, telegram, LG Guarantee Message Issuance/ amendment will be charged at Actual			



ردیف	مشوق	پیش	کیا گیا کارڈ
5	(a) فنکار کے چیک کی وصولی کے چارز (b) غیر ملکی کرنسی کاؤنٹ	500 روپے کی آئٹم کے علاوہ کارڈ فوری / حصول ڈاک کے چارز (اصل پر) سلطنت چیک آف پاکستان کی واپس کیے گئے ملکی پاکستان ترسیلات در Initiative سے متعلق غیر ملکی ڈرہالہ کے نظام پر کارڈ نہیں کیا جاتا ہے۔ پہلے سے ملکی ڈرہالہ کے نظام پر ملکی کارڈ کیا جائے۔	3060601030
	(ii) SBP کی خصوصی منظوری یا اجازت کے تحت	350 روپے	3060601030
	(b) اندرون 13 مری بیانات کی وصولی	500 روپے کی آئٹم کے علاوہ کارڈ فوری / حصول ڈاک کے چارز	3060601030
	1000 امریکی ڈالر سے کم یا برابر یا اس کے مساوی رقم	پریس دین پر 50 امریکی ڈالر یا اس کے مساوی	
	1000 امریکی ڈالر سے زائد یا اس کے مساوی رقم	پریس دین پر 100 امریکی ڈالر یا اس کے مساوی	
		فوری / حصول ڈاک چارز بھی شامل کیے جائیں گے۔	
		SBP کی واپس کیے گئے ملکی پاکستان ترسیلات در Initiative سے متعلق	
		غیر ملکی ڈرہالہ کے نظام پر کارڈ نہیں کیا جاتا ہے۔	
6	غیر ملکی فنکار کے چیک کی نقل کا اجراء	500 روپے کے علاوہ ڈاک کی ترسیلات فوری / حصول ڈاک کے چارز	3060601130
7	کارڈ ہارڈ کی کارڈنگ کے حقیقت کا اجراء (صارف کی درخواست پر)	1000 روپے چیک	3060402010
8	ڈانر ٹریڈر چیک ڈرافٹ و دیگر کی خریداری	500 روپے (فیٹ)	3030401010
9	غیر ملکی کرنسی کاؤنٹس کے لیے بریلر کی مکمل سے وصولی	10.15 لاکھ ڈالر کم از کم 100 امریکی ڈالر پر بھی ڈرہالہ 100 روپے کے ساتھ ڈاک کو شہر در تر چارز	3060601030
10	شفاف مٹر (چیک ڈرافٹ وغیرہ)	100 روپے کی وصولی تک	3030401110
11	ملکی طور پر امریکی ڈالر کی وصولی اور تصدیق	300 روپے تک کے علاوہ اصل پر کوڈ پر 100 امریکی ڈالر یا اس کے مساوی	
	(a) دستاویزات کی وصولی کے لیے	اس میں 100 روپے NIFT کو اس کی خدمات کے لیے شامل ہیں۔	
	(b) غیر ادا شدہ دستاویز کی واپسی کے لیے	350 روپے تک کے علاوہ اصل پر کوڈ پر 100 امریکی ڈالر یا اس کے مساوی	
		اس میں 300 روپے NIFT کو اس کی خدمات کے لیے شامل ہیں۔	
12	دوسرا سے زائد چھٹی تین دین سے متعلق صارف کی طرف سے کی گئی کسی بھی معلومات کے حصول کے لیے۔	1000 روپے چیک	

نوٹ:

ان کے علاوہ کوڈ سہولت چارز پانچ، کوڈ، کارڈ، ملکی گرام، بلڈ آف کائناتی تنق کے اجراء کی 100 روپے کی چارز میں کی بنیاد پر وصول کیے جائیں گے

INTERNATIONAL BANKING



S.#	ITEMS	RATES	GL CODE
FEE REDUCTION GRID			
SERVICE CHARGES ARE REDUCED TO A MINIMUM CHARGE PER SERVICE, IN THE FOLLOWING CASES:			
1	Individuals/Joint Accounts/ Proprietorship/ Partnership Where average previous month balance of Rs.2M in all profit bearing account (except 365 Gold) Rs.0.5M in Current A/c 365 Gold A/c at Rack Rate Rs. 5M and in Foreign Currency Account. \$ 20,000 or equivalent Stop Payment Issuance of Bankers Cheques, TT (LCY) Balance confirmation certificate Duplicate statement of Account 50% discount on locker rental - (no minimum charge)	Maximum 10 transactions per month in all cases for Rs.1/- per service	
Note: • These reductions will also be applicable to customers having average balance utilization of Rs.25M (average annual balance) for lending customers. • Discount on locker is subject to availability at the account residing branch.			
2	MCB Business Account Intercity deposits (per month) Intercity withdrawals (per month) Intercity Transfer (Account-to-Account) Banker's Cheque (per month) Cancellation of Banker's Cheque Cheque Book Duplicate Bank Statement (last 6 month) e-Statement	PREVIOUS MONTH AVERAGE BALANCE IN MCB BUSINESS ACCOUNT 100K and above Unlimited transactions Unlimited transactions Unlimited transactions 15 Unlimited One 50 Leaves / per Month Unlimited Free	
Note: Fixed charges of Rs. 1/- + FED (as fee against bundled services) will be applicable on eligible MCB Business accounts on monthly basis.			
3	MCB Privilege Customers Minimum Balance requirement - PKR 2.5 M in Saving or Term Deposit or PKR 1 M in Current A/c. These charges/privileges are valid for privilege customers maintaining the required balance and subject to change at bank's discretion. Other than the charge reduction listed below, all other charges will be applicable as stated in the SOBC. Minimum Charges of Rs.1/- or equivalent (in case of FCY A/c) per service to be recovered from Privilege Accounts holders for:		
	• Annual /Joining fee-Visa Credit Card • Annual Chip maintenance Fee-Visa Credit Card • Annual Supplementary Fee-Visa Credit Card • Annual Supplementary Chip Maintenance Fee-Visa Credit Card • Chequebook Issuance • Bankers Cheques • Intercity Withdrawals	• Stop Payment of Cheque • Standing Instructions • Banker's Cheque Cancellation (For PKR A/c Only) • Duplicate Statements • Same Day Clearing charges • Priority Pass Annual Fee • Intercity Deposits	
	50% Reduction for Privilege Customers: Auto Loan Processing Fee Mortgages Processing Fee Lockers	50% Off 50% Off 50% Off	
4	MCB Visa Platinum Credit Card Platinum Credit Card chip maintenance fee (customers who already have MCB Visa Card including MCB staff) Platinum Credit Card chip maintenance fee (MCB staff with MCB Visa Card)	Minimum Charge for Rs.1/- (waiver is subject to Division Head Approval) to be recovered till completion of current anniversary of existing MCB Visa 75% waiver on chip maintenance from second year onwards on basic card	

[illegible]



S.#	ITEMS	RATES	GL CODE
	Platinum credit card chip maintenance fee (MCB Staff only new issuance) Annual fee for Priority Pass as well as chip maintenance fee of Platinum credit card for Privilege Banking Customers Charity Fund Collection at ATM	75% fee waiver on basic card Minimum Charge of Rs.1/- to be recovered Minimum Charge of Rs.1/- to be recovered	
5	Motherland Accounts A minimum charge for Rs.1/- per service, to be recovered for the following items: -CBT charges on withdrawal as well as deposit -Issuance of first cheque book. -10 Banker's Cheque and Online Transfers (p.a.) -Annual Fee on First ATM Card (First year only)		
6	MCB Staff (Regular/Contractual/Retired) A minimum charge for Rs.1/- per service, to be recovered from the staff, for the following items: -Money Transfer under general permission or specific approval of SBP or from Foreign Currency A/c (upto US \$ 1,000/- or equivalent) per annum from branch where his/her salary a/c maintained. In case the FCY A/c is maintained at any other branch, a declaration to confirm observance of total Remittance of US\$ 1000 or equivalent, per annum is to be sought and placed on record by respective branch. -Cross Branch Transaction and Bank Instrument (s) -Banker's Cheque -IPS Charges -Cross Branch Transaction -Duplicate statement of A/c -Issuance of Cheque Books All A/c's (New or in lieu of lost) -Stop Payment Charges on All A/c's -Debit Card - Silver, Gold, Gold Plus (Issuance/Annual/Renewal Fee) -Dispute Handling Charges (Debit Card) -MCB Mobile Annual Fee -Dispute Handling Charges (MCB Visa Debit) 50% off -Account Maintenance Charges *Locker Small Size Rs.1/- per annum (For one locker) or *Locker Medium Size - Rs.1,000/- per annum (For one locker) or *Locker Large size Rs.2000/- per annum (For one locker) -Account closing processing cost -MCB Lite Activation & Joining (Insurance, Renewal & Replacement Fee) -MCB Lite Statement Request Fee Spouse of MCB's deceased staff shall be entitled to retain (small) locker, provided the death of staff has occurred during the service period Notes: No security O/A of Key Deposit on Lockers One Locker only on reduce rate		
7	OSPs (OUTSOURCED SERVICES PROVIDERS) A minimum charge for Rs.1/- per service, to be recovered from all staff working with Outsourced Service Providers (OSPs) providing Services to the MCB Bank, including circular No. PO/FCG/GEN/142 Dated 23-June2010 -Issuance of Cheque Books All A/c's (New or in lieu of lost) -Debit Card - Silver, Gold, Gold Plus (Issuance/Annual/Renewal Fee) -Account Maintenance Charges (Except Saving A/c) -MCB Mobile Annual Fee -MCB Lite Activation & Joining (Insurance, Renewal & Replacement Fee) -MCB Lite Statement Request Fee Notes: c) Wherever applicable, all levies by the Government (Taxes / Excise Duty / With-holding Tax / FED etc.) are to be recovered from the customers in addition to Charges mentioned in this document unless otherwise specified. d) The applicability of any of the charges mentioned in this document is part of the "Total Earnings" from the customers hence may vary from customer to customer based on the combination of products/services availed from the Bank and correspondingly the risks associated with each customer. e) Certain products of the Bank may offer exemptions from charges as per their features and terms & conditions.		

[illegible]

FEE REDUCTION GRID



ITEMS	PG #	ITEMS	PG #
IBFT from MCB ATM (Smart Card ATM Debit Card)	18	Registration of contract with SBP	21
IBFT from MCB ATM (Visa Debit Card)	19	Registration of Import Contract	22
IBFT Fee (Self Service Channel)	19	Reimbursement charges (Import)	22
IBFT Fee (MCB Mobile)	19	Return unpaid (Import)	22
Internet Banking (Self Service Channel)	19	Research & Development Support Claims	24
International Transaction Visa Debit Card	19	Reimbursement Payment to other banks (Export)	24
Issuance of MCB Visa Debit Card	20	Returning charges for documentary collections	6
I-Cash on Call (MCB Visa Credit Card)	20	Renewed/fresh approval (Advances)	9
I-Insure (MCB Visa Credit Card)	20	Returning charges for clean collections	9
I-Switch (MCB Visa Credit Card)	21	Restructuring / Rescheduling Fee	9
I-Educate (MCB Visa Credit Card)	21	Real Time Gross Settlement Charges (RTGS)	16
I-Dial (MCB Visa Credit Card)	21	Re-Load Fee Visa Prepaid	23
I-Plan (MCB Visa Credit Card)	21	S	
International Balance inquiry MCB Lite	22	Service charges (Imports)	22
IBFT Fee Sending (MCB Lite)	22	Sight Import Bills under LCs	23
International Balance inquiry Visa Prepaid	23	Service charges against export documents	25
Individuals/Joint Accounts/ proprietorship/ partnership	36	Surrender of Foreign currency notes	25
K		Standing Instructions charges FCY account	26
Key Deposit (Lockers)	21	Swift Charge	26
L		Service charges inward bills	5
LC opened under "supplier credit"	21	Sight Import Bills drawn against LC	5
LC cancellation charges	23	Storage charges	5
Letters of Credit (Export)	24	Seasonal Lending (Cotton, Rice etc.)	11
Local US \$ collection & settlement	35	Safe Custody Articles	12
Letters of Credit (Import) LCY	5	Sale and purchase of securities	12
LC Advising/Amendment/Confirmation	6	Standing instructions fee	12
Locker Rent	21	Sale and purchase of shares and securities	12
Lost RTC Refund	7	Safe Deposit Lockers Fee	13
Legal Charges (Cash 4 Cash)	11	Stop payment charges	22
Late Payment Fee (Lockers)	13	Salary Processing Charges	16
Late Fee MCB Visa Credit Card	20	Same Day Clearing Charges paid to NIFT	16
M		Saving Maximizer	16
Money transfer under general permission (Export)	33	Smart Card (Local / International)	18
Miscellaneous charges for issuance of NOC	10	Self Service Channel	19
Mucaddam Charges	10	Supplementary Annual Fee Visa Credit	20
Marking of lien on Securities	11	Service Fee/Markup on Cash Transactions Visa Credit	20
MCB Fun Club (Banking for Kids)	16	Service Fee/Markup Retail (Fixed APR) Visa Credit	20
MCB Merchant Discount/Service Fee	18	Service Fee/Markup Retail Visa Credit Card	20
MCB Mobile	19	Statement Request (Hardcopy) MCB Lite	30
MCB Visa Debit Card	18	Statement of account (Hard copy) Visa prepaid	23
MCB Visa Credit Card	20	Student Personal Loan	24
MCB Lite	22	T	
MCB E Gate	22	Transfer of export LC. (Foreign and Inland)	24
MCB Visa Prepaid	23	Tariff Charges	27
MCB Home Loan	25	Telegram	27
MCB Privilege Customers	36	Transaction Banking Division	8
MCB Visa Platinum Credit Card	36	Transaction Fee on Basic Banking Account (BBA)	23
MCB Business Account	36	U	
MCB Staff (Fee Reduction Grid)	37	Usance Bills drawn under letters of credit	23
Motherland Accounts	37	Usance Bills drawn against LC-LCY	5
N		Usance/DA bills negotiation drawn under LCs	6
Non-reimbursable LC under Barter/ Aid/ Loans	21	Utility, Telco & Club Bill Payments (MCB Visa Credit Card)	21
Negotiation Commission on Export Bills	24	Utility Bill Payment MCB Lite	30
Negotiation of Rupee Bills Under Export	24	Utility Bill Payment Visa Prepaid	23
Negotiation Commission	6	V	
Non-Documentary bills	8	Voucher Retrieval Fee Visa Credit	28
O		Voucher Retrieval Fee MCB Lite	22
Outward Remittances (Export International banking)	25	W	
Outward documentary Bills on collection basis	6	Within city deposit/Withdrawal/fund transfer	7
Other Incidental Expenses	11	Withdrawal Fee on shares and securities	12
Other Guarantees	21	Withdrawal Fee on Government Securities	12
Overlimit Fee (MCB Visa Credit Card)	20		
OSP's (OUTSOURCED SERVICES PROVIDERS)	37		
P			
Postage (Ordinary)	26		
Postage (Registered)	26		
Purchase of Traveller Cheques/Drafts etc.	35		
Purchase of Bills (LCY Export)	6		
Purchase of Clean bills (cheque, bank draft etc.)	9		
Privilege Account	36		
Processing Fee (Advances)	9		
Processing Fee (Cash 4 Cash)	11		
Public Floatation of Shares/Mudaraba	12		
Payment of Dividend Warrants	12		
PLS Savings Xtra	15		
PLS Salary Club Gold Account	16		
Power to Reduce Charges	3		
POS Transaction MCB Lite	22		
Physical Securities (Custodial Services)	24		
Personal Loans (PL)	24		
R			
Revalidation commission for expired LCs	21		



GLOSSARY

ITEMS	PG #	ITEMS	PG #
A			
Advance payment to suppliers for import	22	Cash out / Withdrawal Fee MCB Lite	22
Amendment in LC/Contract (imports)	22	Card Issuance Visa Prepaid	23
Arrangement Fee/Endorsement (Import)	22	Card Personalization fee Visa Prepaid	23
Advising (Foreign and inland) Export	24	Card Replacement Visa Prepaid	23
Amendment / Advising (Foreign and Inland) Export	24	CDC eligible securities	24
Amendment in LC/Contract (LCY)	5	Consumer Banking	25
Advances	9	Consumer Products	24
Annual Fee (Trade & Guarantees)	9	Custodial Services	24
Annual Renewal Fee/New facility initiation Fee	9	Car 4 U	27
Articles in Safe Deposit	13	D	
Amendment in Guarantees	14	Documentary Credit (LC)	21
Account Maintenance/Service charges	15	Delivery order issued (import)	22
Account closing processing cost	16	Discrepant documents handling charges	23
Account maintenance certificate (LCY-FCY)	16	Documentary Bills without exchange (Export)	24
Annual Fee VISA Credit Card	20	Duty Draw Back Claims	24
Annual Chip Maintenance Fee (MCB VISA Credit Card)	20	Documents sent to other bank (Export)	24
Annual Supplementary Chip Maintenance Fee	20	Discrepant documents handling charges (LCY)	5
Annual Fee Per Visit Fee	20	Documentary Bills drawn against L/C	5
Arbitration Charges (MCB VISA Credit Card)	21	Documentary Inwards Bills for collection	5
Activation / Joining Fee MCB Lite	22	Duplicate Advice	7
Annual Fee MCB Lite	22	Domestic Banking	4
Arbitration Charges MCB Lite	22	Dealer Finance Processing Fee (TBD)	16
ATM withdrawals (international usage) MCB Lite	22	Delivery Charges	11
ATM withdrawals OFF-US (Mnet) MCB Lite	22	Directors Search/Charge Search/ Local	11
ATM withdrawals OFF-US (1-Link) MCB Lite	22	Dispute Handling Charges Smart Card	18
Air Time Purchase (MCB Lite)	22	Dispute Handling Charges Visa Debit	19
Annual Fee VISA Prepaid	23	E	
Arbitration Charges VISA Prepaid	23	Extension in Maturity	23
ATM withdrawals (1-link) ATMs VISA Prepaid	23	ERF Part 1 where pre-shipment is obtained	24
ATM withdrawals (MNET) VISA Prepaid	23	Export Advance Payment	24
B		eCib	11
Bank Instrument(s)	7	eGate	22
Banker's Cheque	7	Envelope (Safe Deposit)	13
Bank Guarantee assignment noting	13	F	
Breaking Charges (Locker)	13	Form "T" Handling Charges	22
Boxes and packages (Article in Safe Deposit)	13	Freight certificate for import on FOB basis	23
Back to Back Guarantees	14	Fax/Telephone	26
Balance confirmation certificates (LCY/FCY)	18	For any enquiry requested by customer (trade transaction)	35
Balance inquiry Smart Card	18	Following charges in addition to Mark up	10
Balance inquiry Visa Debit Card	19	Finances against pledge/hypothecation	10
Balance inquiry (OFF-US) MCB Lite	22	Foreign Transactions Visa Credit Card	21
Balance inquiry at 1Link ATMs Visa Prepaid	23	Funds Transfer MCB Lite	36
Balance inquiry at MNET ATMs Visa Prepaid	23	Fee Reduction Grid	36
Business Sarmaya (Running Finance)	25	G	
Business Sarmaya (Term Loan)	24	Godown Inspection Charges	10
Business Account	36	Godown Rent	10
C		Godown Staff Salaries	10
Clearance of Consignment (Import)	22	Guarantees issued in favour of Shipping	13
Commission in lieu of exchange earnings	23	Guarantees issued in favour of Collection	13
Charges for registration of contract (Export)	25	Guarantees issued in favour of Financial/DFI	13
Communication Charges for Back to Back Transactions	25	H	
Charges to be claim from remitting bank	26	Handling Charges (Export)	24
Correspondent's charges	26	Handling Charges on applications (Export)	33
Courier (International)	26	Handling Charges (Import)	5
Credit Information Report	26	Home Remittances (TBD)	8
Cancellation of Banker's Cheque (FCY)	35	Handling Charges on Marking of Lien	11
Cancellation of inward swift message	35	Handling Charges where Finance Against Imported	11
Clean Bills (cheque, banker's cheque etc.)	35	Handling Charges for conversion	12
Collection (outward) for Foreign Currency Accounts	35	I	
Collection charges for restricted LC	6	Issuance of undertaking favouring SBP	21
Cancellation of Banker's Cheque (LCY)	15	Import on Collection Basis	22
Cross Branch Transactions (CBT)	15	Issuance of No objection certificate (NOC)	22
Clean (non-documentary bills)	16	Import Bills under Forced PAD i.e. payment not received	23
Collection/ Disbursement/ Remittances (TBD)	16	Issuance/Reissuance/Duplicate of annex "A"	24
Collections non-documentary bills (Clean / MCB own)	16	Inward Collection relating to FCY	25
Cash 4 Cash	11	Inquiries regarding non-receipt of funds (Export)	25
Charges for collection of interest/return/ dividend	12	Inward Remittances (Export)	26
Cancellation of Guarantee	14	Issuance of Business performance certificate	35
Charges for issuance of Duplicate statement	15	Issuance of Duplicate FDD	35
Charges for cheques returned	16	Investor Portfolio Securities (IPS Charges)	6
Charges on Collection of Utility Bills	16	Inter City (CBT) Deposit / Withdrawal / Fund Transfer	7
Courier (Local)	18	Issuance of Banker's Cheque	7
Cash withdrawal made on 1Link ATMs Smart Card	18	Issuance of Duplicate Banker's Cheque	7
Cash withdrawal made on MNET ATMs Smart Card	18	Issuance of Rupee Travelers Cheque	7
Cirrus Branded Smart Cards	19	Issuance of SBP/NBP Cheque	7
Cash withdrawal made on 1Link ATMs Visa Debit	19	Interim Enhancements	10
Cash withdrawal made on MNET ATMs Visa Debit	19	Income Estimation (Cash 4 Cash)	11
Cash Advance Fee (MCB Visa Credit Card)	20	Issue of Right Shares	12
Credit Security (MCB Visa Credit Card)	20	Issuance of Cheque Book	14
Card Replacement Fee Visa Credit Card	21	Issuance of new cheque book (LCY / FCY)	14
Cheque Return Charges (MCB Visa Credit Card)	21	International Banking	20
Card Replacement Fee MCB Lite	22	Inter-City Clearing	16
Cash in / Deposit Fee MCB Lite	22		

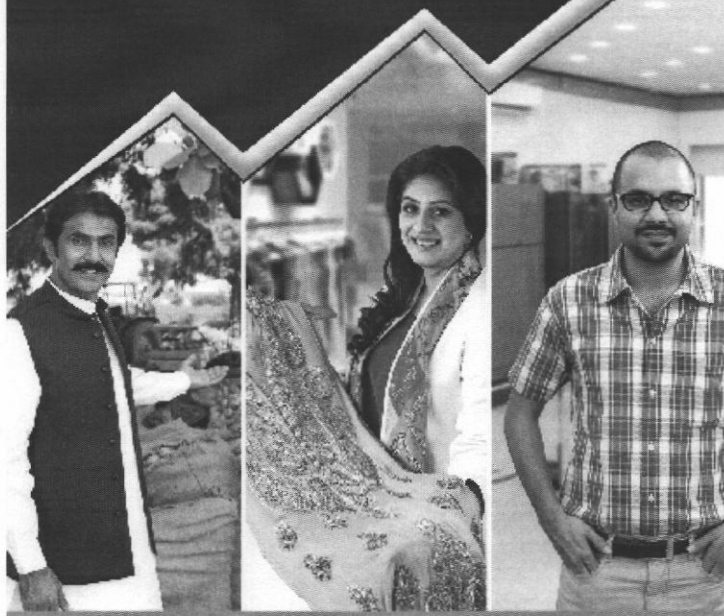


Bank for Life

MCB Bank Limited

☎ JAN: 1 - 800-622 (MCB) 🌐 www.mcb.com.pk

**Karobar Barhaein...
Kharchay Nahin!**



**MCB
Business
Account**

Now with MCB Business Account, you can grow your business without having to worry about bank charges!

Free Features:

- Unlimited Online Funds Transfer • Unlimited Deposits & Withdrawals
- Unlimited Duplicate Account Statements • Cheque Book • Banker's Cheques
- SMS Alerts • E-Statements • Rupee Traveller's Cheques

Other Key Services:

- Visa Debit Card • Inter Bank Funds Transfer (IBFT) • Mobile Banking • Internet Banking

Wide network of over 1,200 branches and more than 800 ATMs.

To open an MCB Business Account or to find out more about our free services, visit your nearest MCB Branch, call 111-800-622 (MCB) or visit our website www.mcb.com.pk

© 2010 MCB Bank Limited. All rights reserved.